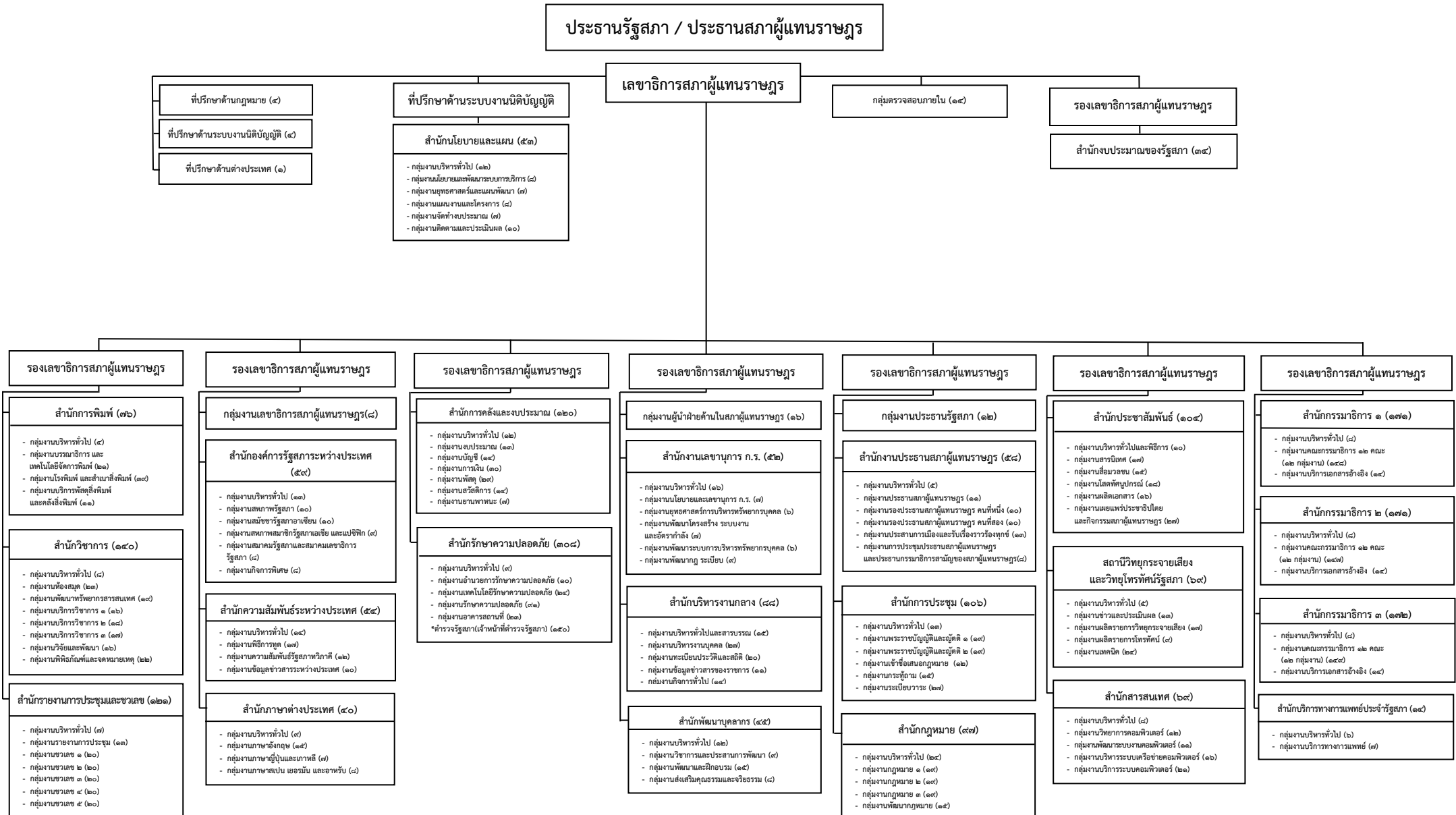


โครงสร้างการแบ่งส่วนราชการภายในของสำนักงานเลขาธิการสภาผู้แทนราษฎร



กรอบอัตรากำลังของนักบริหาร

| | |
|--|----|
| สายงานบริหาร | ๑๐ |
| เลขาธิการสภาผู้แทนราษฎร (บริหาร ระดับสูง) | ๑ |
| รองเลขาธิการสภาผู้แทนราษฎร (บริหาร ระดับสูง) | ๙ |

กรอบอัตรากำลังของที่ปรึกษา

| ที่ปรึกษา | ๑๐ |
|--|----|
| ที่ปรึกษาด้านระบบงานนิติบัญญัติ (วิทยากร ระดับทรงคุณวุฒิ) - ได้รับเงินประจำตำแหน่งในอัตรา ๑๕,๖๐๐ บาท | ๒ |
| ที่ปรึกษาด้านระบบงานนิติบัญญัติ (วิทยากร ระดับทรงคุณวุฒิ) - ได้รับเงินประจำตำแหน่งในอัตรา ๑๓,๐๐๐ บาท | ๓ |
| ที่ปรึกษาด้านกฎหมาย (นิติกร ระดับทรงคุณวุฒิ) - ได้รับเงินประจำตำแหน่งในอัตรา ๑๕,๖๐๐ บาท | ๑ |
| ที่ปรึกษาด้านกฎหมาย (นิติกร ระดับทรงคุณวุฒิ) - ได้รับเงินประจำตำแหน่งในอัตรา ๑๓,๐๐๐ บาท | ๓ |
| ที่ปรึกษาด้านต่างประเทศ (นักวิเทศสัมพันธ์ ระดับทรงคุณวุฒิ) - ได้รับเงินประจำตำแหน่งในอัตรา ๑๓,๐๐๐ บาท | ๑ |

อัตรากำลังของกลุ่มตรวจสอบภายใน

| กลุ่มตรวจสอบภายใน | ๑๔ |
|---|----|
| ผู้บังคับบัญชากลุ่ม (นักวิชาการตรวจสอบภายในเชี่ยวชาญ) | ๑ |
| นักวิชาการตรวจสอบภายใน (ปฏิบัติการ - เชี่ยวชาญ) | ๑๐ |
| เจ้าพนักงานธุรการ (ปฏิบัติงาน - ชำนาญงาน) | ๓ |

กรอบอัตรากำลังของกลุ่มงานประธานรัฐสภา

| กลุ่มงานประธานรัฐสภา | ๑๒ |
|---|----|
| ผู้บังคับบัญชากลุ่มงาน (วิทยากรเชี่ยวชาญ) | ๑ |
| นิติกร (ปฏิบัติการ – เชี่ยวชาญ) | ๔ |
| วิทยากร (ปฏิบัติการ – เชี่ยวชาญ) | ๓ |
| เจ้าพนักงานธุรการ (ปฏิบัติงาน – ชำนาญงาน) | ๔ |

กรอบอัตรากำลังของกลุ่มงานผู้นำฝ่ายค้านในสภาผู้แทนราษฎร

| กลุ่มงานผู้นำฝ่ายค้านในสภาผู้แทนราษฎร | ๑๖ |
|---|----|
| ผู้บังคับบัญชากลุ่มงาน (วิทยากรเชี่ยวชาญ) | ๑ |
| วิทยากร (ปฏิบัติการ – เชี่ยวชาญ) | ๕ |
| นิติกร (ปฏิบัติการ – เชี่ยวชาญ) | ๔ |
| เจ้าพนักงานธุรการ (ปฏิบัติงาน – ชำนาญงาน) | ๖ |

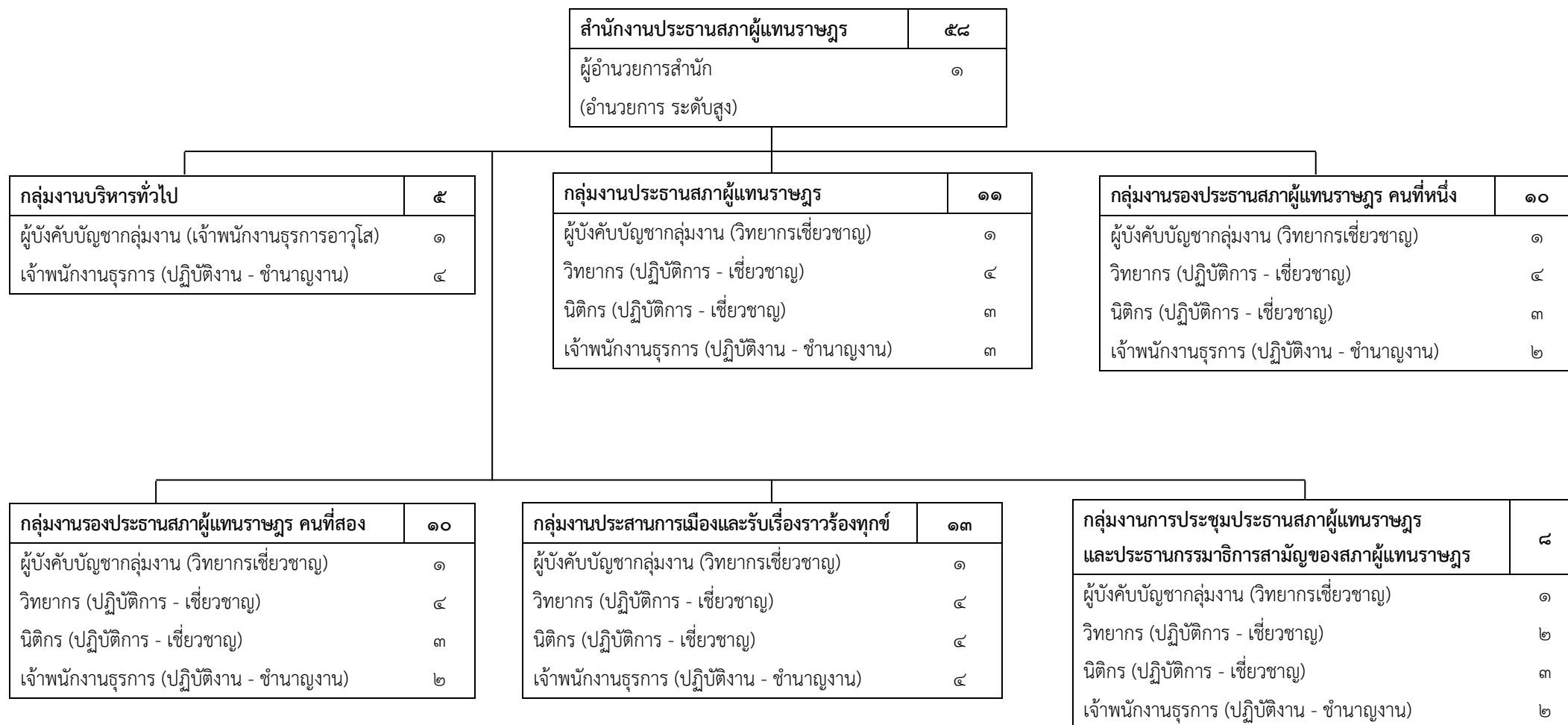
กรอบอัตรากำลังของสำนักงานประมาณของรัฐสภา

| สำนักงานประมาณของรัฐสภา | ๓๔ |
|---|----|
| ผู้บังคับบัญชาสำนักงานประมาณของรัฐสภา (นักวิเคราะห์งบประมาณ เชี่ยวชาญ) | ๑ |
| นักวิเคราะห์งบประมาณ (ปฏิบัติการ – เชี่ยวชาญ) | ๒๙ |
| เจ้าพนักงานธุรการ (ปฏิบัติงาน – ชำนาญงาน) | ๔ |

กรอบอัตรากำลังของกลุ่มงานเลขาธิการสภาผู้แทนราษฎร

| กลุ่มงานเลขาธิการสภาผู้แทนราษฎร | ๘ |
|---|---|
| ผู้บังคับบัญชากลุ่มงาน (วิทยากรเชี่ยวชาญ) | ๑ |
| นิติกร (ปฏิบัติการ – เชี่ยวชาญ) | ๑ |
| วิทยากร (ปฏิบัติการ – เชี่ยวชาญ) | ๒ |
| นักวิเคราะห์นโยบายและแผน (ปฏิบัติการ – เชี่ยวชาญ) | ๒ |
| นักจัดการงานทั่วไป (ปฏิบัติการ – ชำนาญการพิเศษ) | ๑ |
| เจ้าพนักงานธุรการ (ปฏิบัติงาน – ชำนาญงาน) | ๑ |

กรอบอัตรากำลังของสำนักงานประธานสภาผู้แทนราษฎร



กรอบอัตรากำลังของสำนักงานเลขาธิการ ก.ร.

| | |
|--|----|
| สำนักงานเลขาธิการ ก.ร. | ๕๒ |
| ผู้อำนวยการสำนัก (ผู้อำนวยการ ระดับสูง) | ๑ |

| | |
|--|----|
| กลุ่มงานบริหารทั่วไป | ๑๖ |
| ผู้บังคับบัญชากลุ่มงาน (เจ้าพนักงานธุรการอาวุโส) | ๑ |
| เจ้าพนักงานธุรการ (ชำนาญงาน - อวุโส) | ๑ |
| เจ้าพนักงานธุรการ (ปฏิบัติงาน - ชำนาญงาน) | ๑๔ |

| | |
|--|---|
| กลุ่มงานนโยบายและเลขานุการ ก.ร. | ๗ |
| ผู้บังคับบัญชากลุ่มงาน (นักทรัพยากรบุคคลเชี่ยวชาญ) | ๑ |
| นักทรัพยากรบุคคล (ปฏิบัติการ - เชี่ยวชาญ) | ๔ |
| นิติกร (ปฏิบัติการ - เชี่ยวชาญ) | ๒ |

| | |
|--|---|
| กลุ่มงานยุทธศาสตร์การบริหารทรัพยากรบุคคล | ๖ |
| ผู้บังคับบัญชากลุ่มงาน (นักทรัพยากรบุคคลเชี่ยวชาญ) | ๑ |
| นักทรัพยากรบุคคล (ปฏิบัติการ - เชี่ยวชาญ) | ๕ |

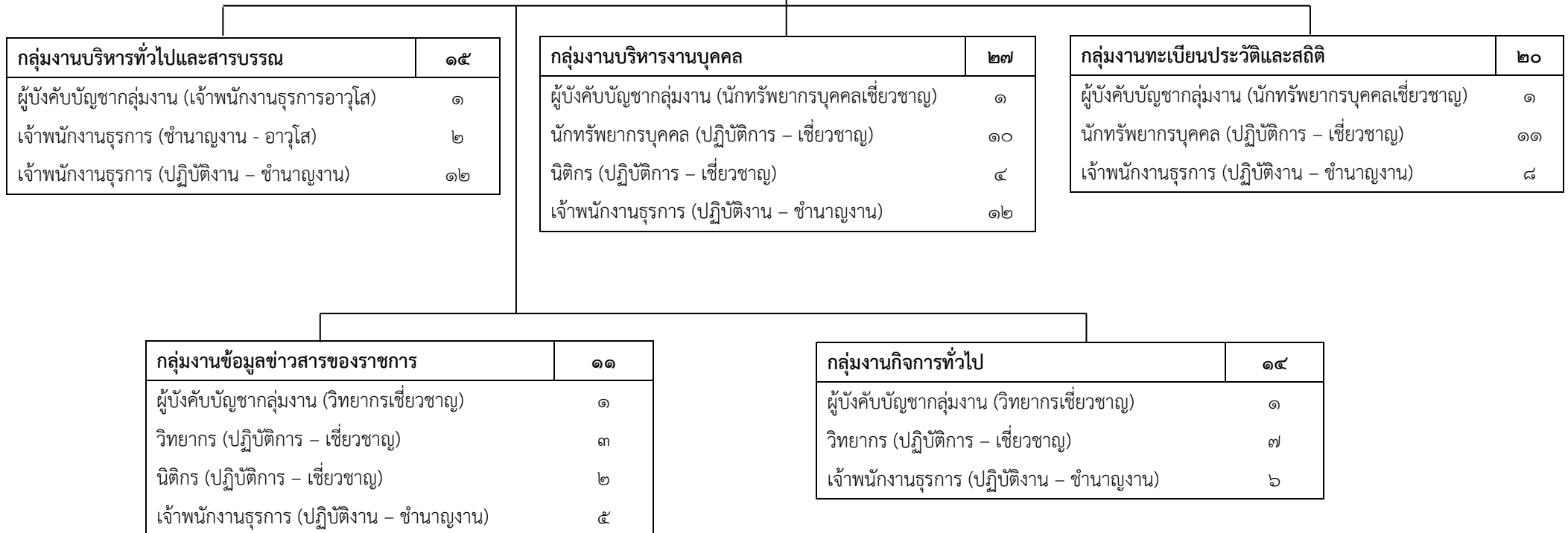
| | |
|--|---|
| กลุ่มงานพัฒนาโครงสร้าง ระบบงาน และอัตรากำลัง | ๗ |
| ผู้บังคับบัญชากลุ่มงาน (นักทรัพยากรบุคคลเชี่ยวชาญ) | ๑ |
| นักทรัพยากรบุคคล (ปฏิบัติการ - เชี่ยวชาญ) | ๖ |

| | |
|--|---|
| กลุ่มงานพัฒนาระบบการบริหารทรัพยากรบุคคล | ๖ |
| ผู้บังคับบัญชากลุ่มงาน (นักทรัพยากรบุคคลเชี่ยวชาญ) | ๑ |
| นักทรัพยากรบุคคล (ปฏิบัติการ - เชี่ยวชาญ) | ๕ |

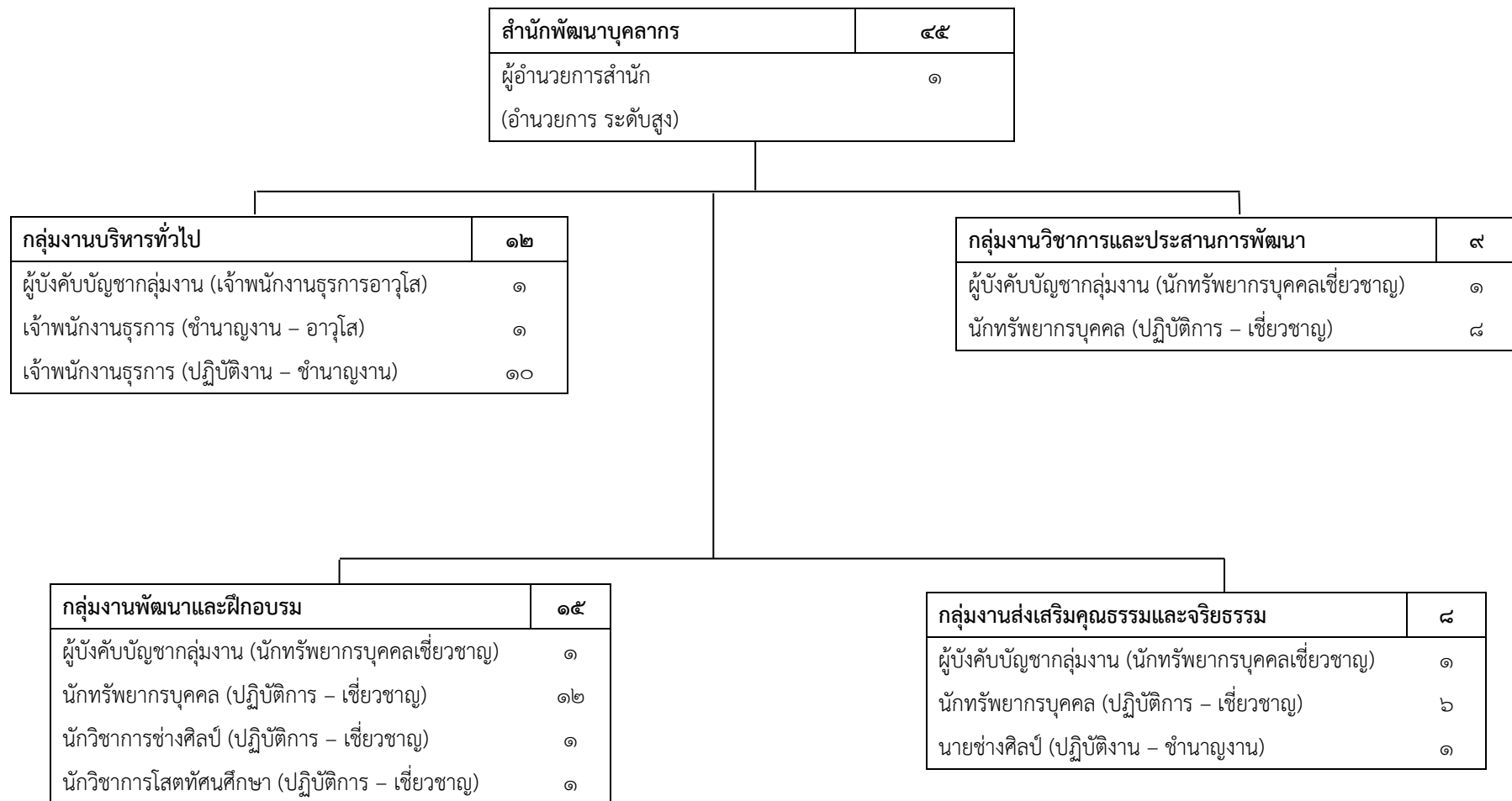
| | |
|---|---|
| กลุ่มงานพัฒนากฎ ระเบียบ | ๙ |
| ผู้บังคับบัญชากลุ่มงาน (นิติกรเชี่ยวชาญ) | ๑ |
| นักทรัพยากรบุคคล (ปฏิบัติการ - เชี่ยวชาญ) | ๓ |
| นิติกร (ปฏิบัติการ - เชี่ยวชาญ) | ๕ |

กรอบอัตรากำลังของสำนักบริหารงานกลาง

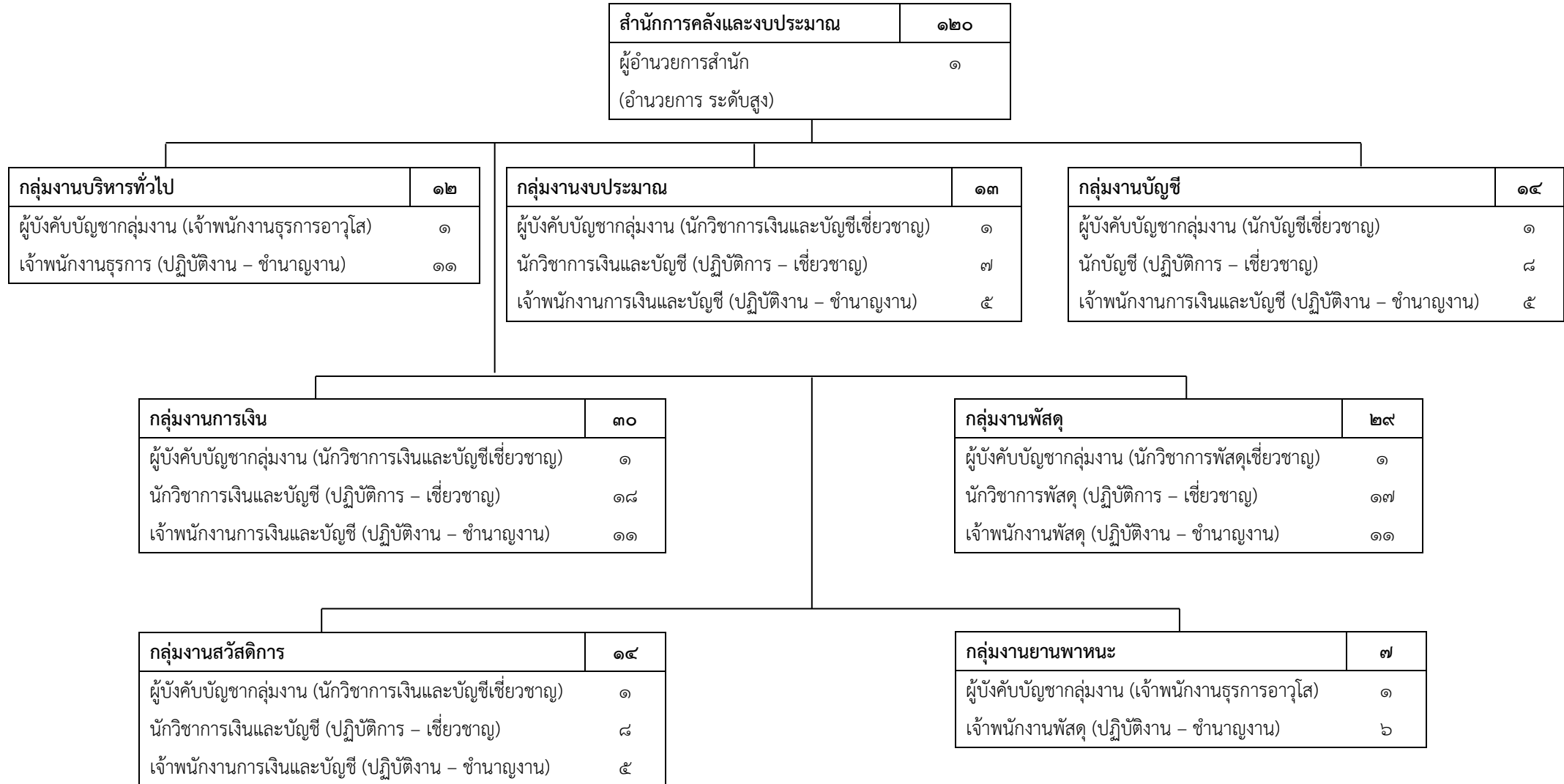
| | |
|--|----|
| สำนักบริหารงานกลาง | ๘๘ |
| ผู้อำนวยการสำนัก (ผู้อำนวยการ ระดับสูง) | ๑ |



กรอบอัตรากำลังของสำนักพัฒนาบุคลากร



กรอบอัตรากำลังของสำนักการคลังและงบประมาณ



กรอบอัตรากำลังของสำนักการพิมพ์

| | |
|--|----|
| สำนักการพิมพ์ | ๗๖ |
| ผู้อำนวยการสำนัก (ผู้อำนวยการ ระดับสูง) | ๑ |

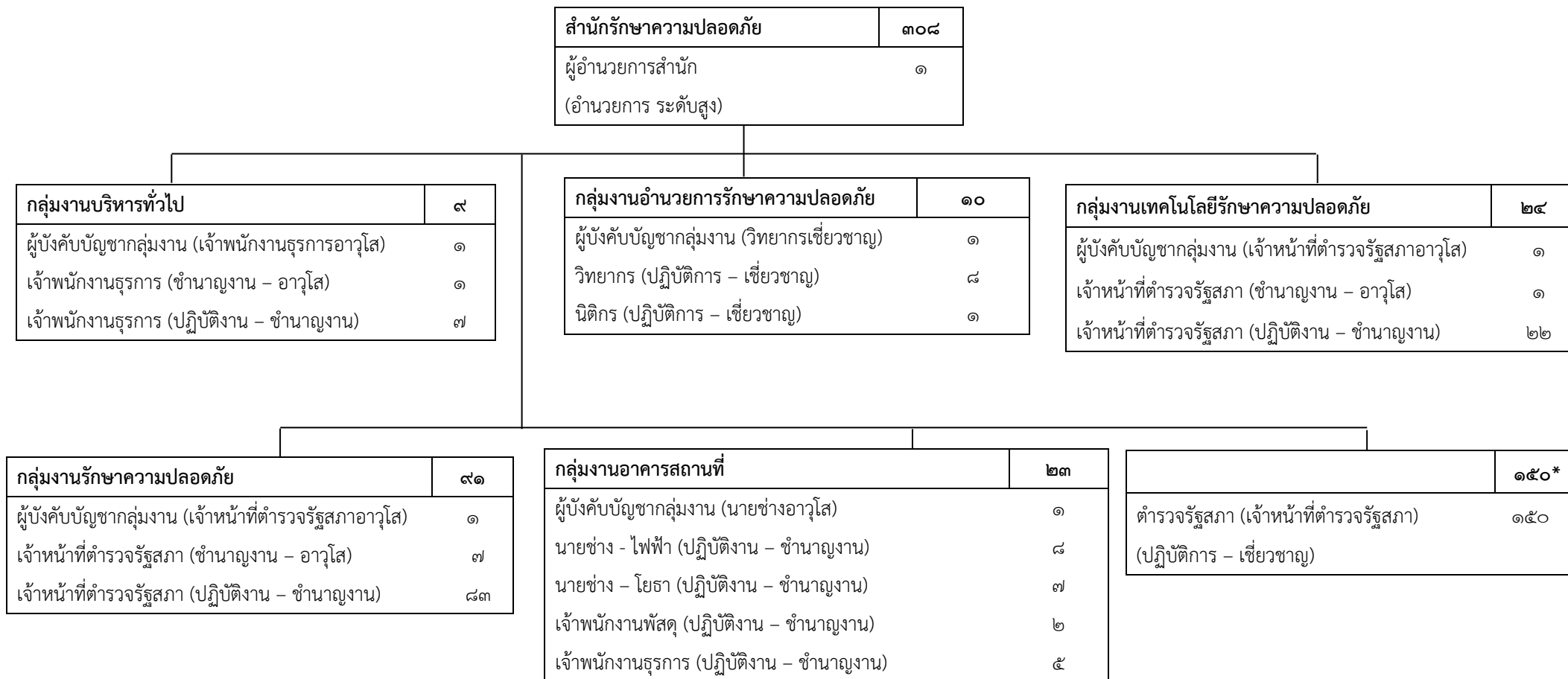
| | |
|--|---|
| กลุ่มงานบริหารทั่วไป | ๔ |
| ผู้บังคับบัญชากลุ่มงาน (เจ้าพนักงานธุรการอาวุโส) | ๑ |
| เจ้าพนักงานธุรการ (ปฏิบัติงาน – ชำนาญงาน) | ๓ |

| | |
|--|----|
| กลุ่มงานบรรณาธิการและเทคโนโลยีจัดการพิมพ์ | ๒๑ |
| ผู้บังคับบัญชากลุ่มงาน (วิทยากรเชี่ยวชาญ) | ๑ |
| วิทยากร (ปฏิบัติการ – เชี่ยวชาญ) | ๖ |
| นักวิชาการช่างศิลป์ (ปฏิบัติการ – เชี่ยวชาญ) | ๔ |
| เจ้าพนักงานธุรการ (ปฏิบัติงาน – ชำนาญงาน) | ๙ |
| นายช่างศิลป์ (ปฏิบัติงาน – ชำนาญงาน) | ๑ |

| | |
|--|----|
| กลุ่มงานโรงพิมพ์และสำเนาสิ่งพิมพ์ | ๓๙ |
| ผู้บังคับบัญชากลุ่มงาน (นายช่างพิมพ์อาวุโส) | ๑ |
| เจ้าพนักงานธุรการ (ชำนาญงาน – อาวุโส) | ๑ |
| นายช่างพิมพ์ (ชำนาญงาน – อาวุโส) | ๒ |
| นายช่างพิมพ์ (ปฏิบัติงาน – ชำนาญงาน) | ๒๘ |
| นายช่าง (อิเล็กทรอนิกส์) (ปฏิบัติงาน – ชำนาญงาน) | ๒ |
| เจ้าพนักงานธุรการ (ปฏิบัติงาน – ชำนาญงาน) | ๓ |
| นายช่างศิลป์ (ปฏิบัติงาน – ชำนาญงาน) | ๒ |

| | |
|---|----|
| กลุ่มงานบริการพัสดุสิ่งพิมพ์และคลังสิ่งพิมพ์ | ๑๑ |
| ผู้บังคับบัญชากลุ่มงาน (นักวิชาการพัสดุเชี่ยวชาญ) | ๑ |
| นักวิชาการพัสดุ (ปฏิบัติการ – เชี่ยวชาญ) | ๓ |
| เจ้าพนักงานพัสดุ (ปฏิบัติงาน – ชำนาญงาน) | ๓ |
| เจ้าพนักงานธุรการ (ปฏิบัติงาน – ชำนาญงาน) | ๔ |

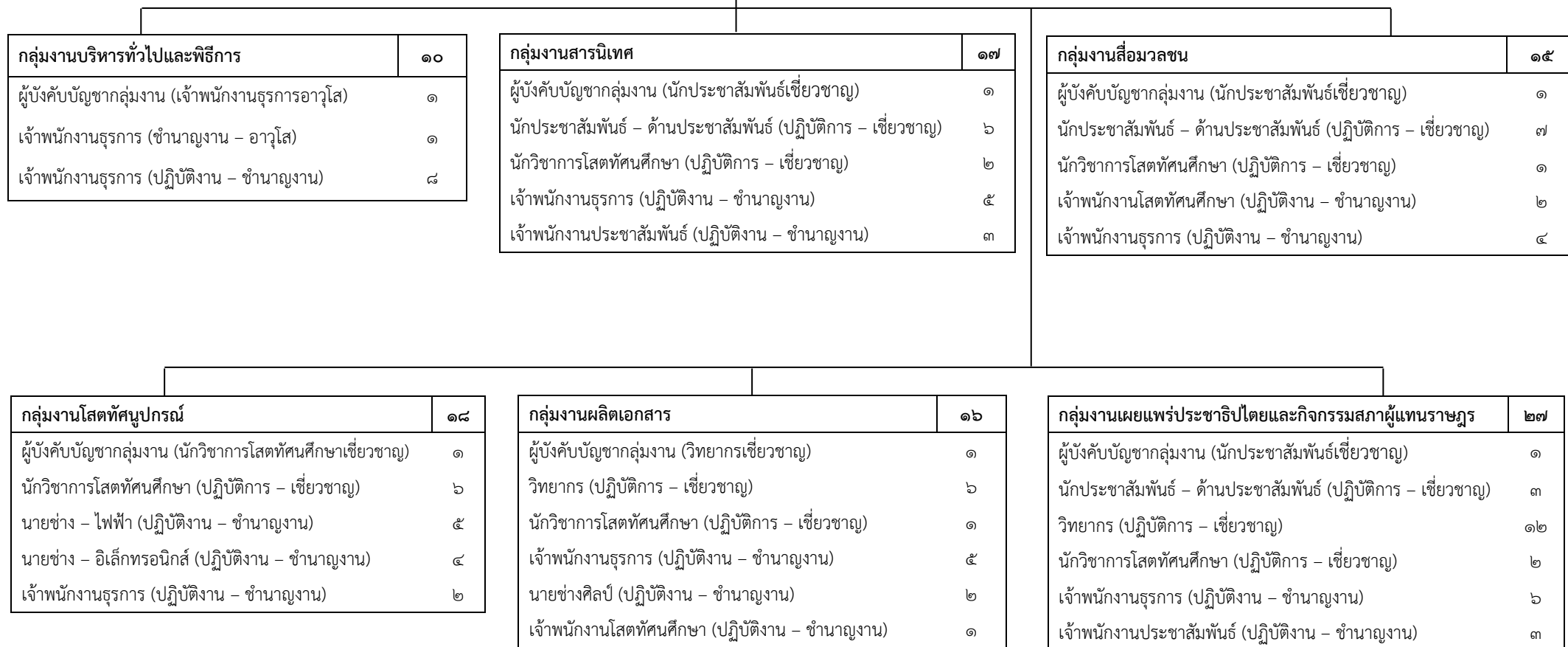
กรอบอัตรากำลังของสำนักรักษาความปลอดภัย



หมายเหตุ ก.ร. ได้อนุมัติในหลักการให้กำหนดตำแหน่งตำรวจรัฐสภา (เจ้าหน้าที่ตำรวจรัฐสภา) ประเภทวิชาการ ระดับปฏิบัติการ – เชี่ยวชาญ สังกัดสำนักรักษาความปลอดภัย สำนักงานเลขาธิการสภาผู้แทนราษฎร จำนวน ๑๕๐ อัตรา

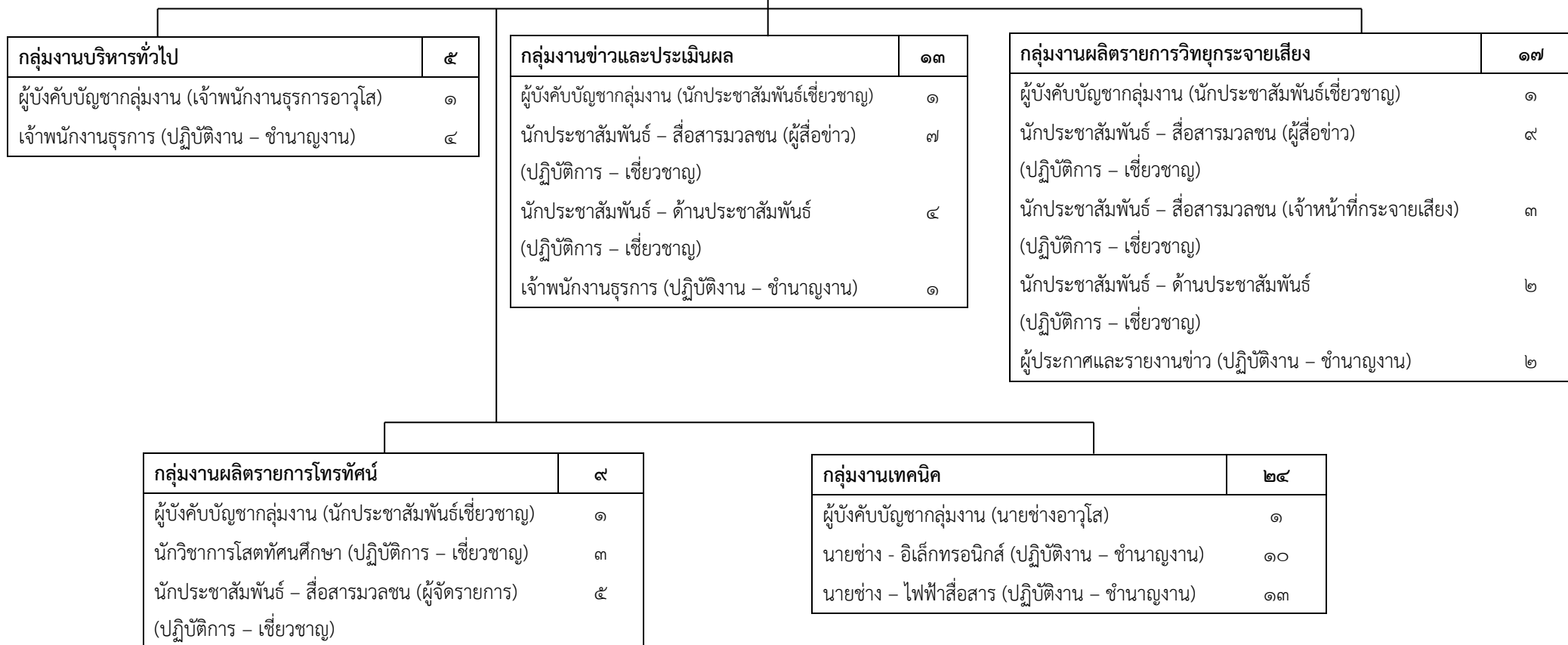
กรอบอัตรากำลังของสำนักประชาสัมพันธ์

| | |
|--|-----|
| สำนักประชาสัมพันธ์ | ๑๐๔ |
| ผู้อำนวยการสำนัก (ผู้อำนวยการ ระดับสูง) | ๑ |



กรอบอัตรากำลังของสถานีวิทยุกระจายเสียงและวิทยุโทรทัศน์รัฐสภา

| | |
|---|----|
| สถานีวิทยุกระจายเสียงและวิทยุโทรทัศน์รัฐสภา | ๖๙ |
| ผู้อำนวยการสถานี (ผู้อำนวยการ ระดับสูง) | ๑ |



กรอบอัตรากำลังของสำนักงานองค์การรัฐสภาระหว่างประเทศ

| | |
|--|-----------|
| สำนักงานองค์การรัฐสภาระหว่างประเทศ | ๕๙ |
| ผู้อำนวยการสำนัก (ผู้อำนวยการ ระดับสูง) | |

| | |
|--|-----------|
| กลุ่มงานบริหารทั่วไป | ๑๓ |
| ผู้บังคับบัญชากลุ่มงาน (เจ้าพนักงานธุรการอาวุโส) | ๑ |
| เจ้าพนักงานธุรการ (ชำนาญงาน – อาวุโส) | ๑ |
| เจ้าพนักงานธุรการ (ปฏิบัติงาน – ชำนาญงาน) | ๑๑ |

| | |
|--|-----------|
| กลุ่มงานสหภาพรัฐสภา | ๑๐ |
| ผู้บังคับบัญชากลุ่มงาน (นักวิเทศสัมพันธ์เชี่ยวชาญ) | ๑ |
| นักวิเทศสัมพันธ์ (ปฏิบัติการ – เชี่ยวชาญ) | ๗ |
| เจ้าพนักงานธุรการ (ปฏิบัติงาน – ชำนาญงาน) | ๒ |

| | |
|--|-----------|
| กลุ่มงานสมัชชารัฐสภาอาเซียน | ๑๐ |
| ผู้บังคับบัญชากลุ่มงาน (นักวิเทศสัมพันธ์เชี่ยวชาญ) | ๑ |
| นักวิเทศสัมพันธ์ (ปฏิบัติการ – เชี่ยวชาญ) | ๗ |
| เจ้าพนักงานธุรการ (ปฏิบัติงาน – ชำนาญงาน) | ๒ |

| | |
|---|----------|
| กลุ่มงานสหภาพสมาชิกรัฐสภา เอเชียและแปซิฟิก | ๙ |
| ผู้บังคับบัญชากลุ่มงาน (นักวิเทศสัมพันธ์เชี่ยวชาญ) | ๑ |
| นักวิเทศสัมพันธ์ (ปฏิบัติการ – เชี่ยวชาญ) | ๗ |
| เจ้าพนักงานธุรการ (ปฏิบัติงาน – ชำนาญงาน) | ๑ |

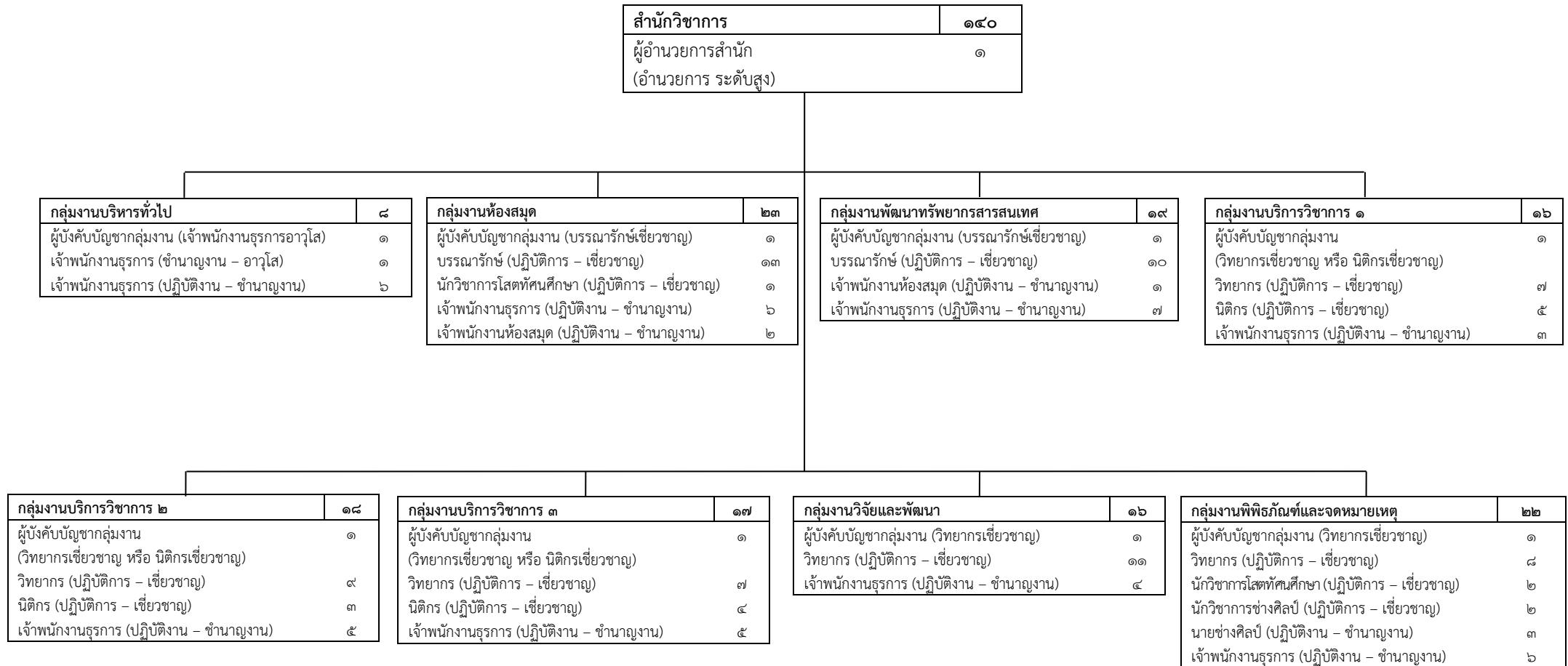
| | |
|--|----------|
| กลุ่มงานสมาคมรัฐสภา และสมาคมเลขาธิการรัฐสภา | ๘ |
| ผู้บังคับบัญชากลุ่มงาน (นักวิเทศสัมพันธ์เชี่ยวชาญ) | ๑ |
| นักวิเทศสัมพันธ์ (ปฏิบัติการ – เชี่ยวชาญ) | ๖ |
| เจ้าพนักงานธุรการ (ปฏิบัติงาน – ชำนาญงาน) | ๑ |

| | |
|--|----------|
| กลุ่มงานกิจการพิเศษ | ๘ |
| ผู้บังคับบัญชากลุ่มงาน (นักวิเทศสัมพันธ์เชี่ยวชาญ) | ๑ |
| นักวิเทศสัมพันธ์ (ปฏิบัติการ – เชี่ยวชาญ) | ๖ |
| เจ้าพนักงานธุรการ (ปฏิบัติงาน – ชำนาญงาน) | ๑ |

กรอบอัตรากำลังของสำนักความสัมพันธ์ระหว่างประเทศ



กรอบอัตรากำลังของสำนักวิชาการ



กรอบอัตรากำลังของสำนักสารสนเทศ

| | |
|--|----|
| สำนักสารสนเทศ | ๖๙ |
| ผู้อำนวยการสำนัก (ผู้อำนวยการ ระดับสูง) | ๑ |

| | |
|---|---|
| กลุ่มงานบริหารทั่วไป | ๘ |
| ผู้บังคับบัญชากลุ่มงาน (เจ้าพนักงานคอมพิวเตอร์ทั่วไปอาวุโส) | ๑ |
| เจ้าพนักงานคอมพิวเตอร์ทั่วไป (ปฏิบัติงาน – ชำนาญงาน) | ๗ |

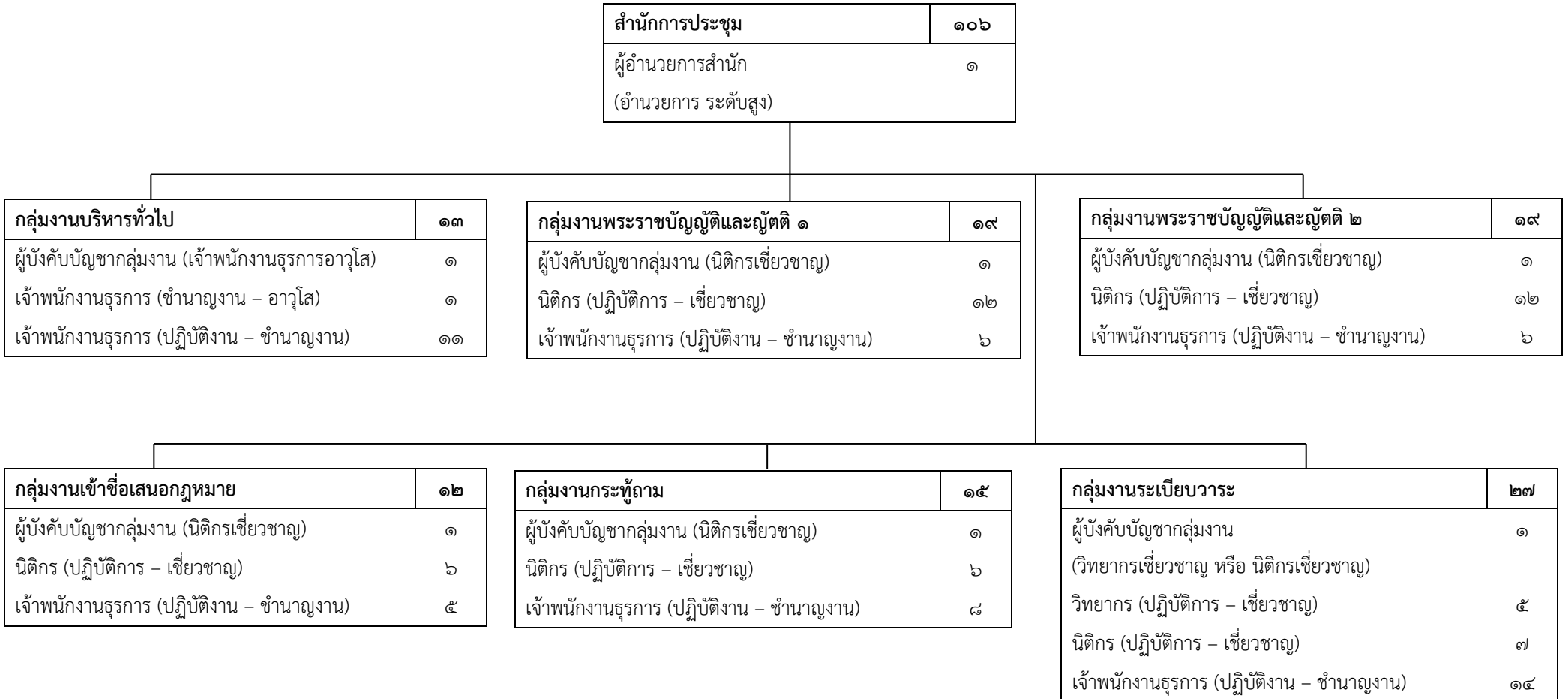
| | |
|---|----|
| กลุ่มงานวิทยาการคอมพิวเตอร์ | ๑๒ |
| ผู้บังคับบัญชากลุ่มงาน (นักวิชาการคอมพิวเตอร์เชี่ยวชาญ) | ๑ |
| นักวิชาการคอมพิวเตอร์ (ปฏิบัติการ – เชี่ยวชาญ) | ๑๑ |

| | |
|---|----|
| กลุ่มงานพัฒนาระบบงานคอมพิวเตอร์ | ๑๑ |
| ผู้บังคับบัญชากลุ่มงาน (นักวิชาการคอมพิวเตอร์เชี่ยวชาญ) | ๑ |
| นักวิชาการคอมพิวเตอร์ (ปฏิบัติการ – เชี่ยวชาญ) | ๑๐ |

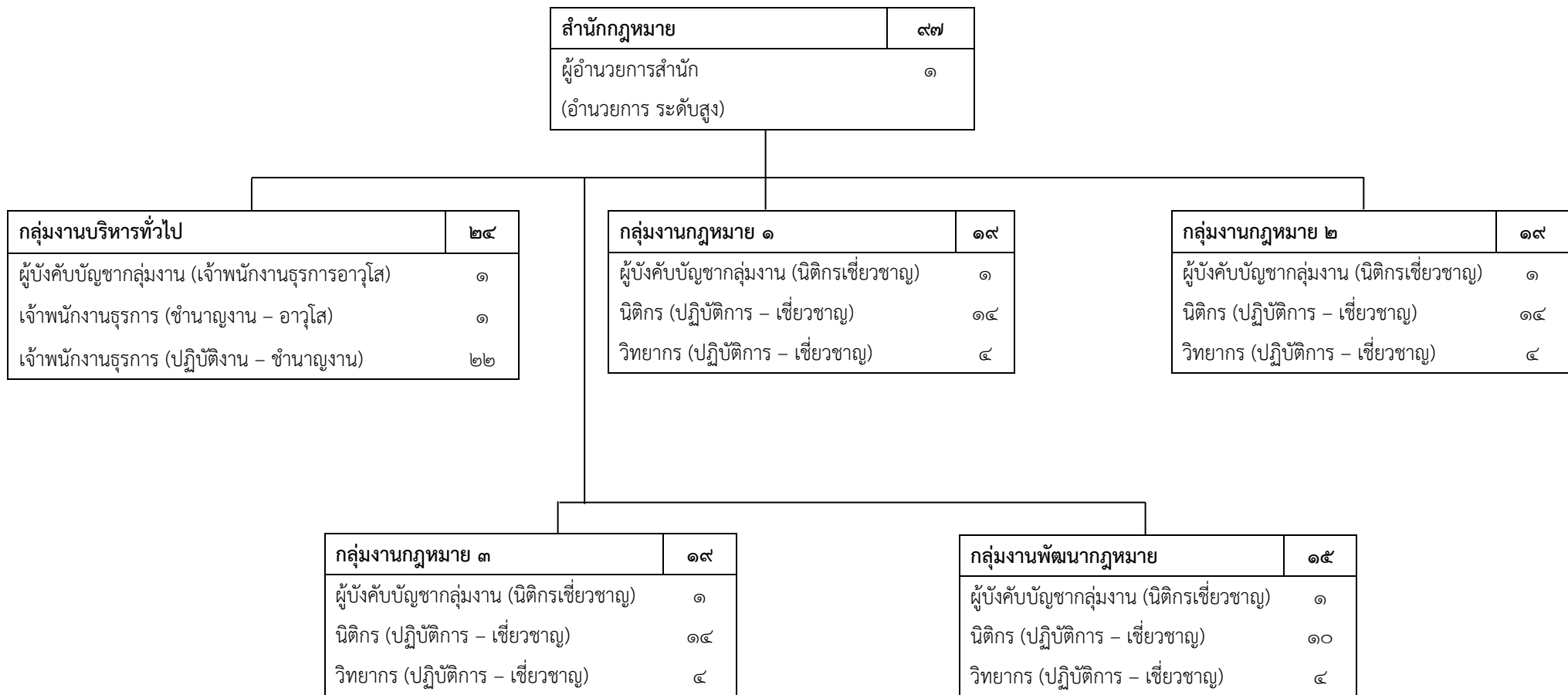
| | |
|---|----|
| กลุ่มงานบริหารระบบเครือข่ายคอมพิวเตอร์ | ๑๖ |
| ผู้บังคับบัญชากลุ่มงาน (นักวิชาการคอมพิวเตอร์เชี่ยวชาญ) | ๑ |
| นักวิชาการคอมพิวเตอร์ (ปฏิบัติการ – เชี่ยวชาญ) | ๑๕ |

| | |
|---|----|
| กลุ่มงานบริการระบบคอมพิวเตอร์ | ๒๑ |
| ผู้บังคับบัญชากลุ่มงาน (นักวิชาการคอมพิวเตอร์เชี่ยวชาญ) | ๑ |
| นักวิชาการคอมพิวเตอร์ (ปฏิบัติการ – เชี่ยวชาญ) | ๕ |
| เจ้าพนักงานเครื่องคอมพิวเตอร์ (อาวุโส) | ๑ |
| เจ้าพนักงานเครื่องคอมพิวเตอร์ (ชำนาญงาน – อาวุโส) | ๒ |
| เจ้าพนักงานเครื่องคอมพิวเตอร์ (ปฏิบัติงาน – ชำนาญงาน) | ๑๒ |

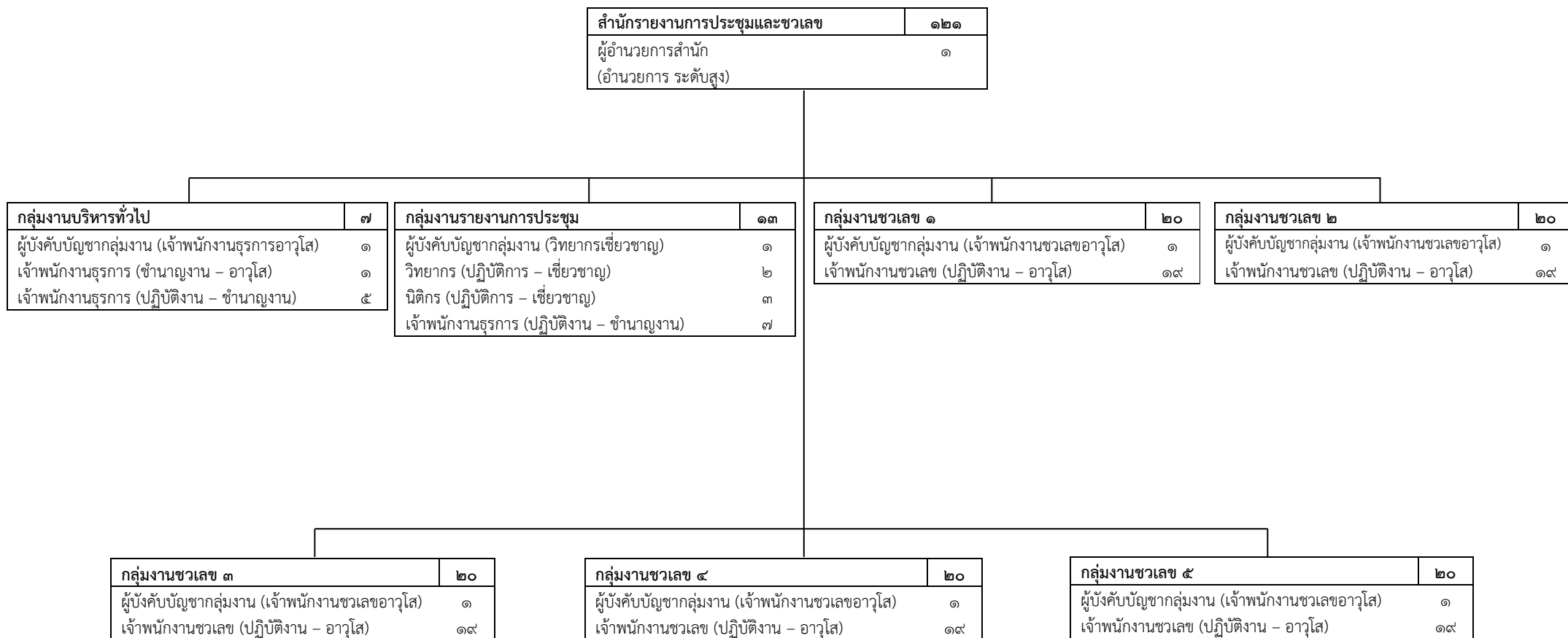
กรอบอัตรากำลังของสำนักงานการประชุม



กรอบอัตรากำลังของสำนักกฎหมาย



กรอบอัตรากำลังของสำนักrayงานการประชุมและชวเลข



กรอบอัตรากำลังของสำนักกรรมการ ๑

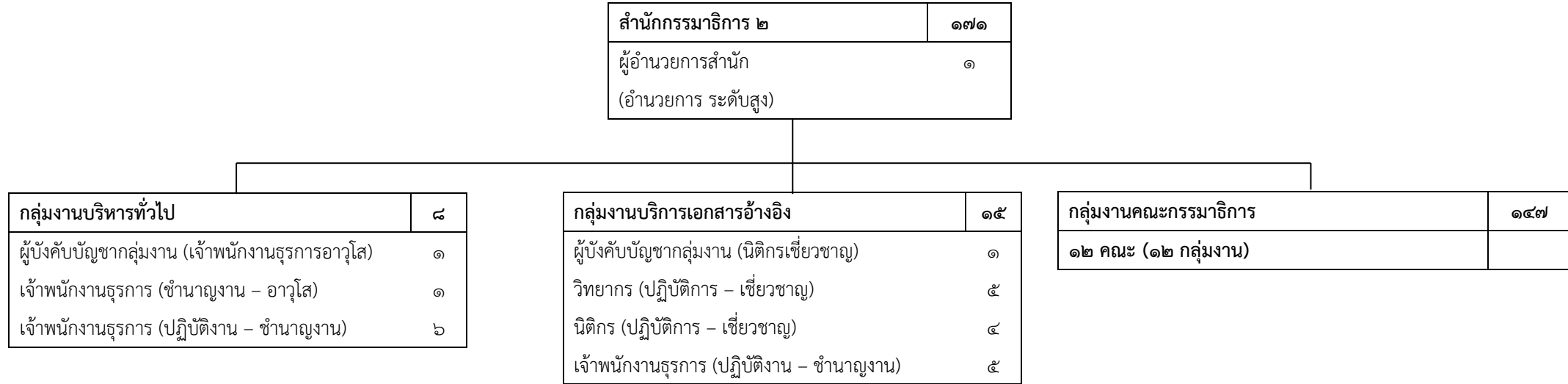
| | |
|--|-----|
| สำนักกรรมการ ๑ | ๑๗๑ |
| ผู้อำนวยการสำนัก (ผู้อำนวยการ ระดับสูง) | ๑ |

| | |
|--|---|
| กลุ่มงานบริหารทั่วไป | ๘ |
| ผู้บังคับบัญชากลุ่มงาน (เจ้าพนักงานธุรการอาวุโส) | ๑ |
| เจ้าพนักงานธุรการ (ชำนาญงาน - อาวุโส) | ๑ |
| เจ้าพนักงานธุรการ (ปฏิบัติงาน - ชำนาญงาน) | ๖ |

| | |
|---|----|
| กลุ่มงานบริการเอกสารอ้างอิง | ๑๔ |
| ผู้บังคับบัญชากลุ่มงาน (นิติกรเชี่ยวชาญ) | ๑ |
| วิทยากร (ปฏิบัติการ - เชี่ยวชาญ) | ๔ |
| นิติกร (ปฏิบัติการ - เชี่ยวชาญ) | ๔ |
| เจ้าพนักงานธุรการ (ปฏิบัติงาน - ชำนาญงาน) | ๕ |

| | |
|----------------------|-----|
| กลุ่มงานคณะกรรมการ | ๑๔๘ |
| ๑๒ คณะ (๑๒ กลุ่มงาน) | |

กรอบอัตรากำลังของสำนักกรรมการ ๒



กรอบอัตรากำลังของสำนักกรรมการ ๓

| | |
|--|-----|
| สำนักกรรมการ ๓ | ๑๗๒ |
| ผู้อำนวยการสำนัก (ผู้อำนวยการ ระดับสูง) | ๑ |

| | |
|--|---|
| กลุ่มงานบริหารทั่วไป | ๘ |
| ผู้บังคับบัญชากลุ่มงาน (เจ้าพนักงานธุรการอาวุโส) | ๑ |
| เจ้าพนักงานธุรการ (ชำนาญงาน - อาวุโส) | ๑ |
| เจ้าพนักงานธุรการ (ปฏิบัติงาน - ชำนาญงาน) | ๖ |

| | |
|---|----|
| กลุ่มงานบริการเอกสารอ้างอิง | ๑๔ |
| ผู้บังคับบัญชากลุ่มงาน (นิติกรเชี่ยวชาญ) | ๑ |
| วิทยากร (ปฏิบัติกร - เชี่ยวชาญ) | ๔ |
| นิติกร (ปฏิบัติกร - เชี่ยวชาญ) | ๔ |
| เจ้าพนักงานธุรการ (ปฏิบัติงาน - ชำนาญงาน) | ๕ |

| | |
|----------------------|-----|
| กลุ่มงานคณะกรรมการ | ๑๔๙ |
| ๑๒ คณะ (๑๒ กลุ่มงาน) | |

กลุ่มงานคณะกรรมการของสำนักกรรมการ ๑, ๒ และ ๓

สำนักกรรมการ ๑

- กลุ่มงานคณะกรรมการ ๑๒ กลุ่มงาน
- ๑. กลุ่มงานคณะกรรมการแก้ไขปัญหาน้ำท่วมแห่งชาติ
- ๒. กลุ่มงานคณะกรรมการการเกษตรและสหกรณ์
- ๓. กลุ่มงานคณะกรรมการการคมนาคม
- ๔. กลุ่มงานคณะกรรมการการเงิน การคลัง สถาบันการเงินและตลาดการเงิน
- ๕. กลุ่มงานคณะกรรมการศึกษาการจัดทำ และติดตามการบริหารงบประมาณ
- ๖. กลุ่มงานคณะกรรมการการพลังงาน
- ๗. กลุ่มงานคณะกรรมการการพัฒนาเศรษฐกิจ
- ๘. กลุ่มงานคณะกรรมการการพาณิชย์และทรัพย์สินทางปัญญา
- ๙. กลุ่มงานคณะกรรมการแก้ไขปัญหาราคาผลิตผลเกษตรกรรม
- ๑๐. กลุ่มงานคณะกรรมการการสื่อสาร โทรคมนาคม และดิจิทัลเพื่อเศรษฐกิจและสังคม
- ๑๑. กลุ่มงานคณะกรรมการการอุตสาหกรรม
- ๑๒. กลุ่มงานคณะกรรมการวิสามัญพิจารณา ร่างพระราชบัญญัติงบประมาณรายจ่ายประจำปี

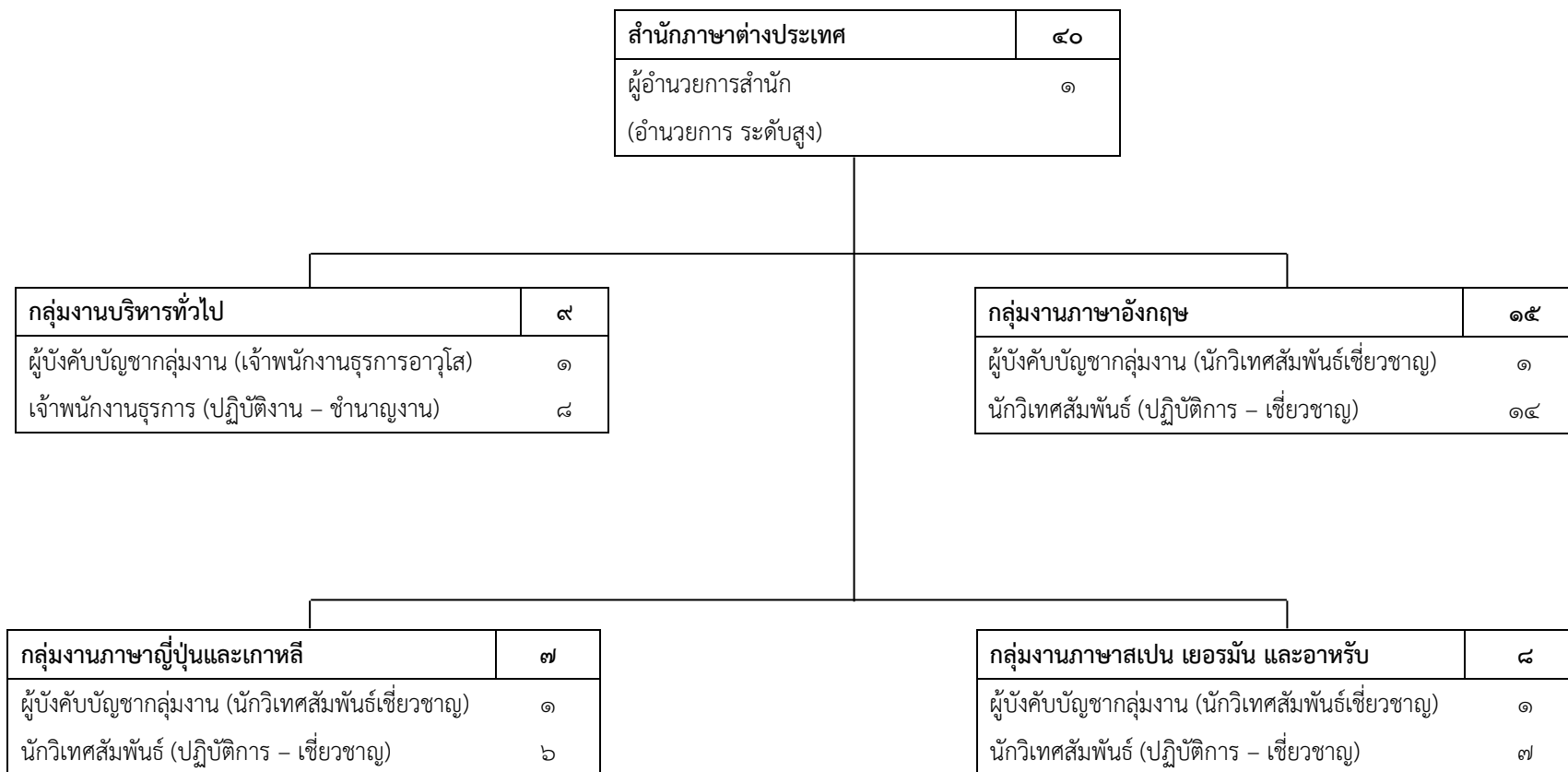
สำนักกรรมการ ๒

- กลุ่มงานคณะกรรมการ ๑๒ กลุ่มงาน
- ๑. กลุ่มงานคณะกรรมการการกฎหมาย การยุติธรรม และสิทธิมนุษยชน
- ๒. กลุ่มงานคณะกรรมการกิจการสภาผู้แทนราษฎร
- ๓. กลุ่มงานคณะกรรมการกิจการศาล องค์การอิสระ องค์กรอัยการ รัฐวิสาหกิจ องค์การมหาชนและกองทุน
- ๔. กลุ่มงานคณะกรรมการกีฬา
- ๕. กลุ่มงานคณะกรรมการความมั่นคงแห่งรัฐ กิจการชายแดนไทย ยุทธศาสตร์ชาติและการปฏิรูปประเทศ
- ๖. กลุ่มงานคณะกรรมการการต่างประเทศ
- ๗. กลุ่มงานคณะกรรมการการตำรวจ
- ๘. กลุ่มงานคณะกรรมการการทหาร
- ๙. กลุ่มงานคณะกรรมการการปกครอง
- ๑๐. กลุ่มงานคณะกรรมการการกระจายอำนาจ การปกครองส่วนท้องถิ่น และการบริหารราชการรูปแบบพิเศษ
- ๑๑. กลุ่มงานคณะกรรมการการป้องกันปราบปราม การฟอกเงินและยาเสพติด
- ๑๒. กลุ่มงานคณะกรรมการการพัฒนาการเมือง การสื่อสารมวลชน และการมีส่วนร่วมของประชาชน

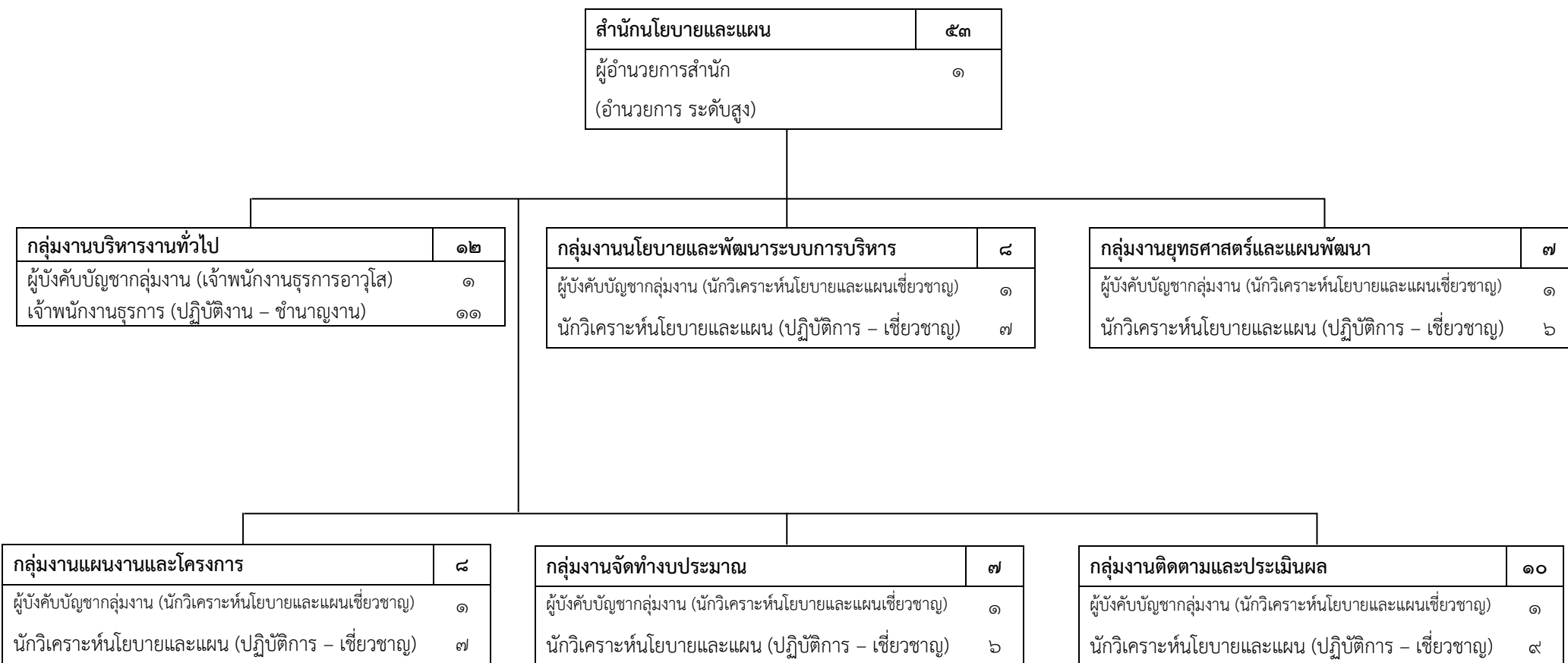
สำนักกรรมการ ๓

- กลุ่มงานคณะกรรมการ ๑๒ กลุ่มงาน
- ๑. กลุ่มงานคณะกรรมการกิจการเด็ก เยาวชน สตรี ผู้สูงอายุ ผู้พิการ กลุ่มชาติพันธุ์ และผู้มีความหลากหลายทางเพศ
- ๒. กลุ่มงานคณะกรรมการการคุ้มครองผู้บริโภค
- ๓. กลุ่มงานคณะกรรมการการท่องเที่ยว
- ๔. กลุ่มงานคณะกรรมการการที่ดิน ทรัพยากรธรรมชาติและสิ่งแวดล้อม
- ๕. กลุ่มงานคณะกรรมการการป้องกันและบรรเทา ผลกระทบจากภัยธรรมชาติและสาธารณภัย
- ๖. กลุ่มงานคณะกรรมการการป้องกันและปราบปรามการทุจริตประพฤติมิชอบ
- ๗. กลุ่มงานคณะกรรมการการแรงงาน
- ๘. กลุ่มงานคณะกรรมการการวิทยาศาสตร์ เทคโนโลยี วิจัยและนวัตกรรม
- ๙. กลุ่มงานคณะกรรมการการศาสนา ศิลปะและวัฒนธรรม
- ๑๐. กลุ่มงานคณะกรรมการการศึกษา
- ๑๑. กลุ่มงานคณะกรรมการการสวัสดิการสังคม
- ๑๒. กลุ่มงานคณะกรรมการการสาธารณสุข

กรอบอัตรากำลังของสำนักภาษาต่างประเทศ



กรอบอัตรากำลังของสำนักงานนโยบายและแผน



กรอบอัตรากำลังของสำนักบริการทางการแพทย์ประจำรัฐสภา

