

ศูนย์บริการสวัสดิการสังคมโคโซเอ็น โตเกียว อยู่อย่างสมบูรณ์ไปพร้อมกับชุมชน
ศูนย์บริการสวัสดิการสังคมโคโซเอ็น ก่อสร้างโดยมูลนิธิการรถไฟเคียวไซ (ปัจจุบัน สมาคมการรถไฟเคียวไซ
เพื่อผลประโยชน์สาธารณะ) เมื่อปี ๒๕๔๘ (ปีโชวะที่ ๓๐) ณ เมืองมิทะคะ
ซึ่งยังคงกลิ่นไอความเป็นเมืองมุชะชิโนะในอดีต
โดยในปี ๒๕๔๙ ศูนย์ได้เปิดสถานดูแลผู้สูงอายุ (บ้านพักผู้สูงอายุที่ต้องได้รับการดูแลพยาบาล)
เรื่อยมาจนถึงปัจจุบันศูนย์ฯ ได้ดำเนินงานเชิงรุกแต่ละด้านเกี่ยวกับสวัสดิการสังคมผู้สูงอายุ
จากนั้นตั้งแต่ปี ๒๕๕๓ ศูนย์ฯ ได้ก่อสร้างสถานรับเลี้ยงเด็กที่ได้รับการอนุญาตอย่างถูกต้อง
โดยมุ่งหวังพัฒนางานอย่างกระตือรือร้น ในฐานะหน่วยงานนิติบุคคลที่บริหาร
“สถานดูแลด้านสวัสดิการอย่างเต็มรูปแบบ”

แนวความคิดทางการบริหารองค์กร

ปฏิบัติหน้าที่ต่างๆ พร้อมให้บริการคุณภาพด้วยความเต็มใจ
ดูแลช่วยเหลือชีวิตความเป็นอยู่ที่มีคุณค่ามีความหมายและมีความอุ่นใจ
ใส่ใจให้ความสำคัญต่อเจตนาารมณ์ ความต้องการของผู้รับบริการทุกคน

“มองวันพรุ่งนี้”

แนะนำงานภายในศูนย์บริการสวัสดิการสังคมโคโซเออน

การให้บริการภายในศูนย์

- * บ้านพักพิเศษสำหรับผู้สูงอายุที่ต้องได้รับการดูแลพยาบาลโคโซเออน
- * บ้านพักผู้สูงอายุที่ต้องได้รับการดูแลพยาบาลโคโซเออน
- * บ้านพักดูแลผู้สูงอายุโคโยเออน

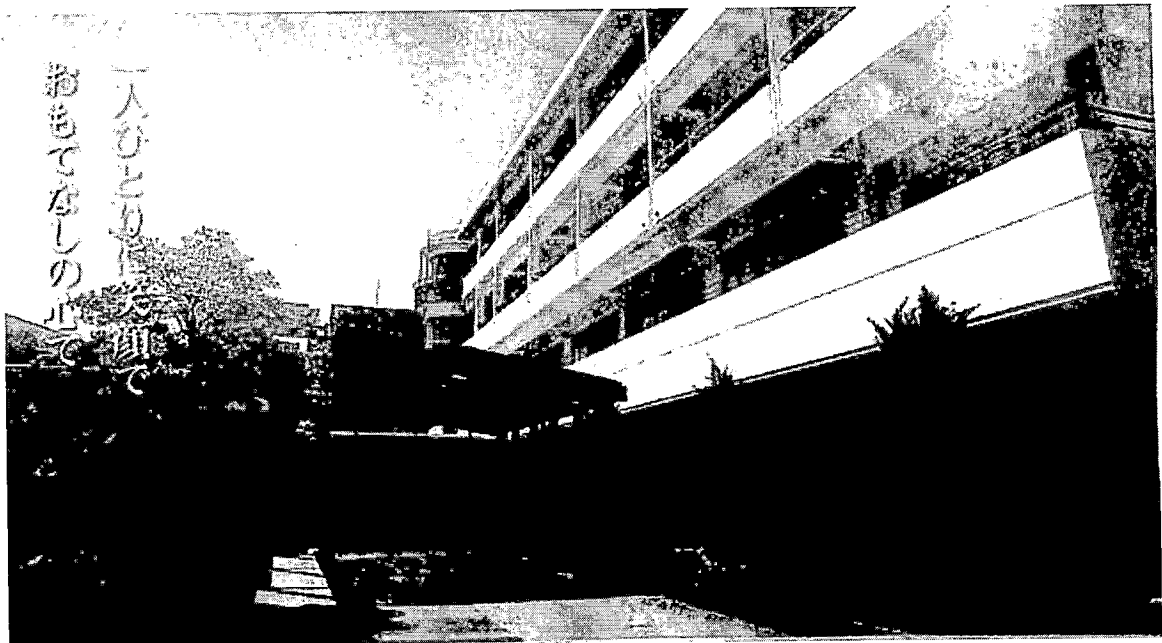
การให้บริการภายในพื้นที่/ชุมชน

- * ศูนย์ดูแลพยาบาลผู้สูงอายุโคโซ
- * ศูนย์ผู้สูงอายุเคะยะคิเออน เมืองมิทะคะ

การให้บริการช่วยเหลือและให้คำปรึกษาในพื้นที่/ชุมชน

- * ศูนย์ช่วยเหลือแบบครอบคลุมสำหรับผู้สูงอายุในพื้นที่/ชุมชน เมืองมิทะคะ ฝั่งตะวันออก (ภายในศูนย์ดูแลผู้สูงอายุโคโซ)
- * ศูนย์ช่วยเหลือแบบครอบคลุมสำหรับผู้สูงอายุในพื้นที่/ชุมชน เมืองมิทะคะ ฝั่งตะวันตก (ภายในศูนย์ผู้สูงอายุเคะยะคิเออน เมืองมิทะคะ)

การให้บริการรับเลี้ยงเด็ก * สถานรับเลี้ยงเด็กโคโซ (ศูนย์รับเลี้ยงเด็กโอะฮิซะมะ)



เราบริการด้วยใจ บริการด้วยรอยยิ้มให้กับทุกท่าน

บ้านพักพิเศษสำหรับผู้สูงอายุที่ต้องได้รับการดูแลพยาบาลโคโซเนน

การให้บริการ

- เป็นสถานให้บริการสวัสดิการคนชราที่ต้องได้รับการดูแลพยาบาล
- เป็นสถานให้บริการดูแลพยาบาลแบบพักอาศัยระยะสั้น
- จำนวนที่สามารถรองรับได้ : แบบพักอาศัยประจำระยะยาว จำนวน ๑๐๐ คน
แบบพักอาศัยระยะสั้น จำนวน ๑๐ คน

ให้บริการผู้สูงอายุที่ได้รับการประเมินสภาพด้านสุขภาพว่าจำเป็นต้องได้รับการดูแลพยาบาลระดับ ๓-๕ ตามหลักเกณฑ์ที่กำหนด โดยผู้ที่อาศัยอยู่ในเขตมิหะคะสามารถสมัครที่สำนักงานเมืองมิหะคะหรือผู้ที่อาศัยอยู่นอกเขตสามารถขอรับคำปรึกษาโดยตรง นอกจากนี้ การให้บริการแบบพักอาศัยระยะสั้นเหมาะสำหรับผู้สูงอายุที่จำเป็นต้องได้รับการดูแลพยาบาลหรือจำเป็นต้องได้รับความช่วยเหลือตามหลักเกณฑ์การประเมินสภาพด้านสุขภาพ เพื่อให้ผู้สูงอายุยังคงสามารถใช้ชีวิตด้วยตนเองอย่างปกติและเป็นการลดภาระการดูแลพยาบาลของครอบครัว โดยสามารถขอรับคำปรึกษาจากเจ้าหน้าที่ที่รับผิดชอบด้านการดูแลพยาบาลได้ ด้วยความมุ่งมั่นดังนี้

* เพื่อให้ผู้สูงอายุสามารถใช้ชีวิตได้อย่างมีคุณค่าในแบบของตนเอง

ภายในบ้านพักมีกิจกรรมหลากหลายประเภท เช่น กิจกรรมเขียนอักษรจีนด้วยฟู่กัน กิจกรรมเกี่ยวกับชาเขียว กิจกรรมหัตถกรรม กิจกรรมดนตรี กิจกรรมร้องคาราโอเกะ กิจกรรมจัดสวน เป็นต้น นอกจากนี้ ยังให้ผู้สูงอายุเต็มตัวกับช่วงเวลาการเปลี่ยนฤดูกาลด้วยกิจกรรมต่างๆ ตามฤดูกาลสี่ฤดู (เช่น งานเลี้ยงสังสรรค์ปีใหม่ งานชมดอกไม้ งานเลี้ยงรื่นเริงคล้ายร้อนในฤดูร้อน งานเบียร์การ์เด็น งานเลี้ยงอำลาปีใหม่) รวมทั้งกิจกรรมเล่นเครื่องดนตรีเช่น เครื่องดนตรีประกอบจังหวะ การเต้นระบำฮาวาย เครื่องเล่นฮาโมนิกา พร้อมกลองทาโอะ ซึ่งเป็นกิจกรรมหนึ่งจัดโดยอาสาสมัครภายในห้องที่



* ให้ความสำคัญอาหารเพื่อรักษาสมดุลด้านโภชนาการ มีความสุข และสัมผัสกับฤดูกาลต่าง ๆ

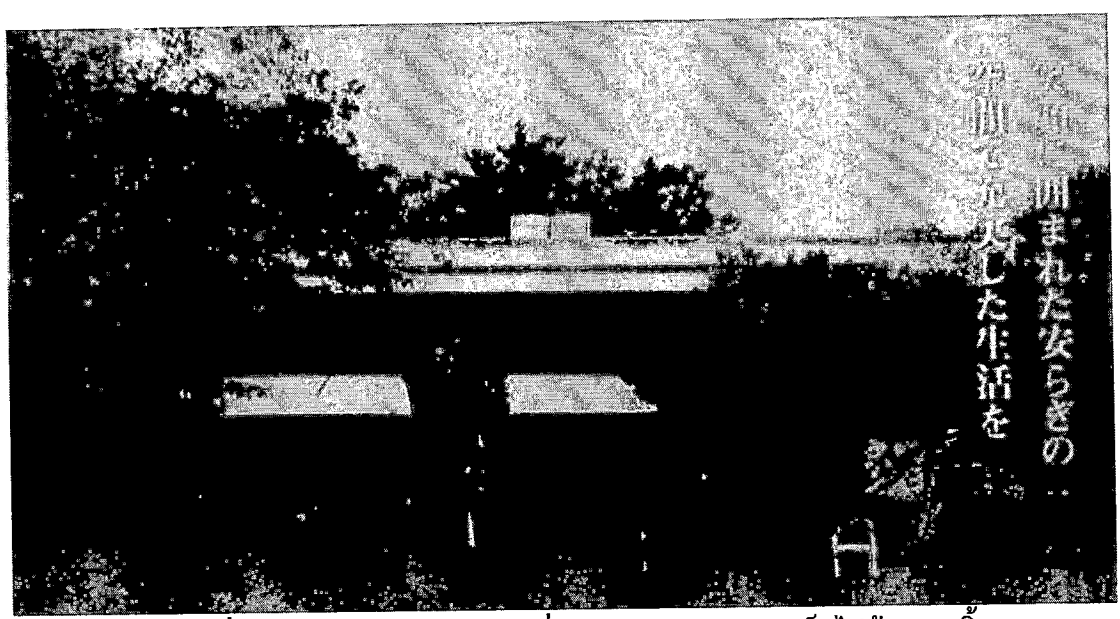
การรักษาสมดุลด้านโภชนาการเป็นสิ่งที่ต้องคำนึงถึงอย่างหลีกเลี่ยงไม่ได้ โดยบ้านพักฯ มีการจัดเตรียมรายการอาหารพิเศษให้เข้ากับเทศกาลในแต่ละช่วงฤดูกาล พร้อมคำนึงถึงวิธีการรับประทานอาหารที่ง่ายที่สุดสำหรับผู้สูงอายุและให้สามารถรับประทานอาหารได้อย่างอร่อยมีความสุขในแต่ละวัน



* จัดเตรียมการพาผู้สูงอายุเข้าอาบน้ำ ๔ รูปแบบที่เหมาะสมกับสภาพร่างกายของแต่ละคน

บ้านพักฯ คำนึงถึงการอาบน้ำและจัดเตรียมห้องอาบน้ำของผู้สูงอายุเพื่อให้ผู้สูงอายุสามารถใช้บริการได้อย่างปลอดภัยและมีความสุขมากขึ้น ด้วยการจัดการห้องอาบน้ำแบบอ่างรวม ห้องอาบน้ำแบบอ่างปรับระดับ ห้องอาบน้ำสำหรับผู้ป่วยนั่งรถเข็นโดยไม่ต้องลง และห้องอาบน้ำแบบมีฝักบัว





ใช้ชีวิตที่เฝียบพร้อมด้วยบรรยากาศที่ผ่อนคลายสุขสงบและเต็มไปด้วยรอยยิ้ม

บ้านพักผู้สูงอายุที่ต้องได้รับการดูแลพยาบาลโคจูเอน

การให้บริการ จำนวน ๕๐ คน

บ้านพักฯ ให้บริการผู้สูงอายุตั้งแต่ ๖๕ ปีขึ้นไป ที่มีปัญหาด้านการใช้ชีวิตโดยลำพังที่บ้านด้วยเหตุผลทางร่างกายหรือสภาพเศรษฐกิจ โดยสามารถขอรับคำปรึกษาจากสำนักงานในท้องที่ที่ตนเองอาศัยอยู่ ทั้งนี้ ห้องพักภายใน (สำหรับสองคน) ทุกห้องหันหน้าไปทางทิศตะวันตก ทำให้รับแสงแดดยามบ่ายได้อย่างดี รวมทั้ง มีดอกไม้มานานาพันธุ์เบ่งบานตามฤดูกาลภายในสวนหย่อมที่เขียวขจีทำให้สัมผัสได้ถึงฤดูกาลทั้งสี่ฤดู ด้วยมุ่งมั่นให้บริการ ดังนี้

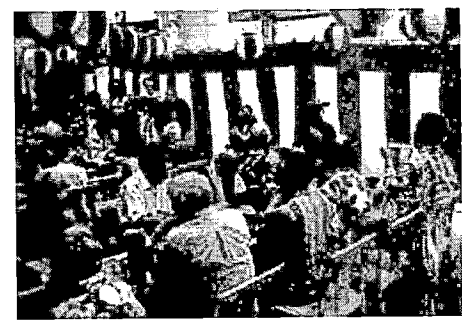
*** เพื่อให้ผู้สูงอายุใช้ชีวิตอย่างมีความสุข ผ่อนคลายด้วยกิจกรรมสันทนาการตามฤดูกาลหรือกิจกรรมภายนอก**

บ้านพักฯ มีกิจกรรมต่าง ๆ เพื่อส่งเสริมให้ผู้สูงอายุใช้ชีวิตได้อย่างผ่อนคลาย และมีสุขสงบ



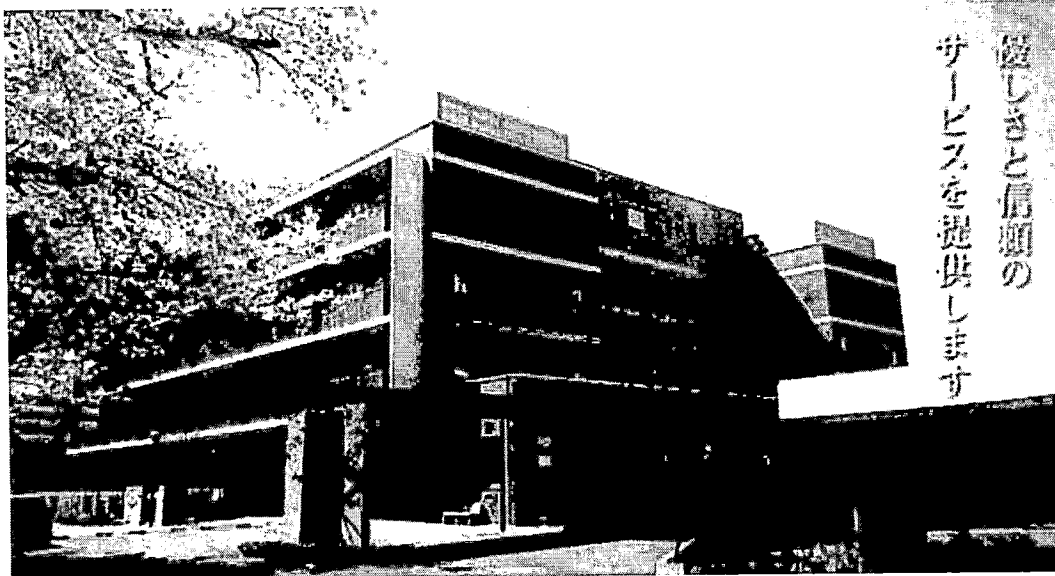
*** เพื่อให้ผู้สูงอายุค้นพบความสนุกสนานในแบบของตนเองจากการใช้ชีวิตในแต่ละวัน**

ภายในบ้านพักฯ มีการจัดกิจกรรมต่าง ๆ เช่น กิจกรรมคาราโอเกะ กิจกรรมเขียนอักษรจีนด้วยพู่กัน ฯลฯ นอกจากนี้ ยังมีเสริมสร้างกำลังกายเพื่อป้องกันการเป็นผู้ป่วยที่ต้องรับการดูแลพยาบาลด้วยการออกกำลังกายหรือการเดินรำพื้นเมือง เป็นต้น



* สิ่งที่บ้านพักโคจูเอนคำนึงถึง

บ้านพักโคจูเอนคำนึงถึงความสำคัญสามประการได้แก่ การใช้ชีวิตที่อิสระ การใช้ชีวิตด้วยตนเอง และการใช้ชีวิตที่เลือก และเข้าร่วมกิจกรรมด้วยตนเอง พร้อมให้การช่วยเหลือผู้สูงอายุในการใช้ชีวิตในแต่ละวัน



ให้บริการที่มีความเชื่อมั่นพร้อมด้วยความอ่อนโยน

บ้านพักดูแลผู้สูงอายุโคโยเอน

การให้บริการ ดำเนินงานด้านการดูแลพยาบาลผู้ใช้ชีวิตภายในบ้านพักพิเศษ จำนวนที่รองรับ แบบทั่วไป ๒๐ ราย และแบบดูแลพยาบาล ๔๐ ราย

บ้านพักฯ ให้บริการสองแบบร่วมกันภายในสถานที่เดียว แบ่งเป็น “แบบทั่วไป” กลุ่มเป้าหมายของการให้บริการคือผู้สูงอายุที่สามารถใช้ชีวิตและดูแลตนเองได้ปกติ และ “แบบดูแลพยาบาล” เป้าหมายของการให้บริการคือผู้สูงอายุที่จำเป็นต้องได้รับการดูแลพยาบาลเป็นพิเศษ โดยมุ่งมั่นที่จะสร้างที่อยู่อาศัยสำหรับผู้สูงอายุที่มีความสบายใจเพื่อให้ผู้สูงอายุสามารถใช้ชีวิตได้อย่างมีชีวิตชีวาสนุกสนานในแบบของตนเอง ทั้งนี้ ผู้ต้องการเข้ารับบริการสามารถติดต่อบ้านพักฯ ได้โดยตรง

รูปแบบการให้บริการ

แบบทั่วไป (สำหรับผู้สูงอายุที่ช่วยเหลือดูแลตนเองได้หรือผู้สูงอายุที่ต้องการความช่วยเหลือระดับ ๑ และ ๒)

ถึงแม้ว่าผู้สูงอายุจะสามารถช่วยเหลือดูแลตนเองในการใช้ชีวิตประจำวันได้ก็ตาม แต่ผู้สูงอายุบางรายอาจมีความกังวลในการใช้ชีวิตภายในบ้านพักของตนเองเนื่องจากสภาพร่างกายอ่อนแอ



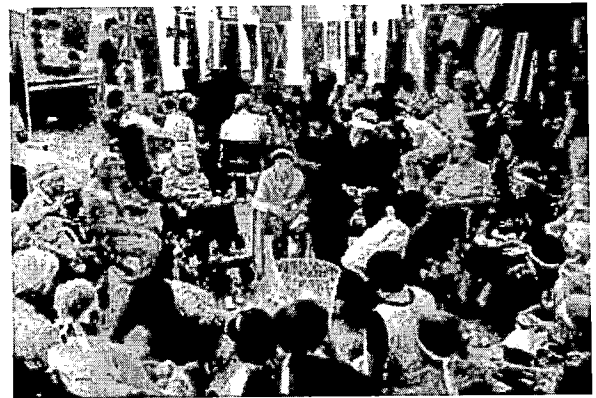
หรือสูงอายุมากขึ้น ดังนั้น บ้านพักฯ จึงให้ความสำคัญเรื่องการช่วยเหลือดูแลตนเองและความเป็นส่วนตัว โดยให้บริการที่จำเป็นต่าง ๆ ต่อการดำรงชีวิต เช่น การรับประทานอาหาร พร้อมด้วยการให้ความช่วยเหลือให้ผู้สูงอายุสามารถใช้ชีวิตได้อย่างสบายใจไร้กังวลในแต่ละวัน

แบบดูแลพยาบาล (สำหรับผู้สูงอายุจำเป็นต้องได้รับการดูแลพยาบาลระดับ ๑-๕)

คือ การให้บริการดูแลพยาบาลที่จำเป็นต่อการใช้ชีวิตประจำวันสำหรับผู้สูงอายุที่ต้องได้รับการดูแลพยาบาลเป็นพิเศษ เช่น การพาเข้าอาบน้ำตามกฎหมายประกันว่าด้วยดูแลพยาบาลผู้สูงอายุ การสวนสายปัสสาวะ หรือการรับประทานอาหาร เป็นต้น รวมทั้ง การให้บริการดูแลพยาบาลรายบุคคลที่สำคัญกับการตัดสินใจส่วนบุคคลหรือความเป็นส่วนตัว ของผู้สูงอายุ แต่ละรายในการใช้ชีวิตในบรรยากาศที่เหมือนกับบ้านของตนเอง ด้วยการใช้ชีวิตในรูปแบบพักรวมเป็นยูนิต (ยูนิตละ ๑๐ คน) นอกจากนี้ ภายในห้องพักมีการจัดตกแต่งไว้อย่างปลอดภัยตามระดับความสามารถในการช่วยเหลือตนเองและมีสภาพแวดล้อมที่ผู้สูงอายุสามารถใช้ชีวิตได้อย่างต่อเนื่องเหมือนอยู่ที่บ้าน โดยอนุญาตให้นำข้าวของเครื่องใช้ที่ใช้อยู่เป็นประจำมาใช้ภายในห้องพักได้



เรามุ่งมั่นจัดกิจกรรมสันทนาการและกิจกรรมตามฤดูกาลอย่างกระตือรือร้น พร้อมดูแลผู้สูงอายุให้สามารถใช้เวลาในแต่ละวันได้อย่างมีความสุข



เราจะทำตามความปรารถนาของท่านที่ว่า “ฉันอยากใช้ชีวิตในที่ที่ฉันคุ้นเคยอย่างอุ่นใจไม่ว่าเมื่อไหร่ก็ตาม”

ประเภทการให้บริการภายในพื้นที่/ชุมชน : ศูนย์ดูแลพยาบาลโคโซ (ศูนย์บริการดูแลพยาบาลรายวัน)

- ให้บริการดูแลพยาบาลผู้สูงอายุแบบไปกลับ
- ให้บริการดูแลพยาบาลรองรับผู้สูงอายุโรคสมองเสื่อม
- ให้บริการดูแลพยาบาลผู้สูงอายุที่พักอาศัยที่บ้าน
- ให้บริการดูแลพยาบาลผู้สูงอายุตามที่เมืองมีหะคะมอบอำนาจดำเนินการ

จำนวนรองรับต่อวัน จำนวน ๕๒ ราย

งานบริการดูแลพยาบาลผู้สูงอายุแบบไปกลับ

ศูนย์ฯ ให้บริการเชิงป้องกันไม่ให้ผู้สูงอายุอยู่ในภาวะจำเป็นต้องดูแลพยาบาลตลอดจนให้บริการผู้สูงอายุที่อยู่ในภาวะที่จำเป็นต้องได้รับการดูแลพยาบาล โดยผู้สูงอายุที่อยู่ที่บ้านสามารถใช้กำลังร่างกายของตนเองได้อย่างเต็มที่และใช้ชีวิตแบบช่วยเหลือตนเองได้อย่างต่อเนื่อง ซึ่งผู้สูงอายุสามารถเข้าร่วมโครงการหลายประเภทแบบไปกลับที่ศูนย์ฯ เช่น โครงการตรวจสุขภาพ โครงการดูแลพยาบาล โครงการอาหาร โครงการฝึกสมรรถภาพร่างกาย สำหรับผู้สูงอายุที่อยู่ในภาวะต่าง ๆ รวมถึงผู้สูงอายุที่ต้องการความช่วยเหลือด้วยอุปกรณ์ทางการแพทย์หรือผู้สูงอายุที่มีอาการโรคสมองเสื่อม จะได้รับการดูแลรายบุคคลอย่างเหมาะสมโดยเจ้าหน้าที่เฉพาะทาง นอกจากนี้ ศูนย์ฯ เปิดรับปรึกษาเกี่ยวกับการใช้ชีวิตประจำวันสำหรับผู้สูงอายุและให้ความช่วยเหลือครอบครัวที่คอยดูแลพยาบาลผู้สูงอายุเช่นกัน



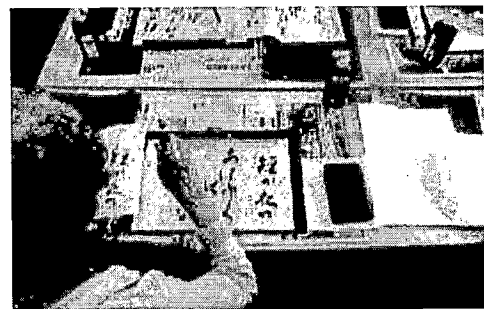
งานบริการช่วยเหลือดูแลพยาบาลผู้สูงอายุที่พักอาศัยที่บ้าน

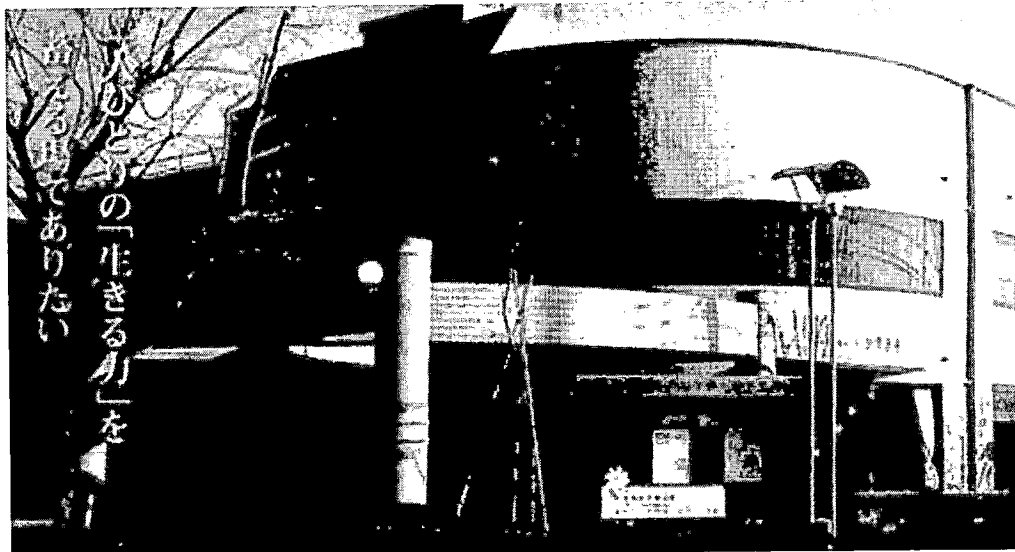
ศูนย์ฯ ให้บริการเชิงป้องกันไม่ให้ผู้สูงอายุอยู่ในภาวะจำเป็นต้องดูแลพยาบาลตลอดจนให้บริการผู้สูงอายุที่อยู่ในภาวะที่จำเป็นต้องได้รับการดูแลพยาบาล โดยมีเจ้าหน้าที่เฉพาะทางด้านความช่วยเหลือดูแลพยาบาลผู้สูงอายุตามสภาพร่างกาย สภาพการดูแลพยาบาล สภาพแวดล้อมในการใช้ชีวิต และความต้องการของแต่ละคน ด้วยบริการที่เหมาะสมและสามารถใช้ทรัพยากรทางสังคมได้ นอกจากนี้ ยังให้ความช่วยเหลือด้านการใช้ชีวิตของผู้สูงอายุและครอบครัวด้วยการให้บริการทางการแพทย์อย่างต่อเนื่อง



งานบริการกลุ่มเป้าหมายอื่นนอกจากการประกันเพื่อการดูแลพยาบาล

- * งานฟื้นฟูการพูดสำหรับผู้สูงอายุหรือผู้พิการ
- * งานป้องกันการเกิดภาวะต้องได้รับการดูแลพยาบาลในผู้สูงอายุและการช่วยเหลือการใช้ชีวิตภายในพื้นที่/ชุมชน
- * งานบริการแจกจ่ายอาหาร





พวกเราต้องการให้เป็นพื้นที่สำหรับ “สร้างพลังชีวิตของผู้สูงอายุ” แต่ละคน

ประเภทการให้บริการภายในพื้นที่/ชุมชน : ศูนย์ผู้สูงอายุเคะยะคิเอน เมืองมิตะคะ

- ให้บริการดูแลพยาบาลผู้สูงอายุแบบไปกลับ
- ให้บริการดูแลพยาบาลรองรับผู้สูงอายุโรคสมองเสื่อม
- ให้บริการดูแลพยาบาลผู้สูงอายุที่พักอาศัยที่บ้าน

จำนวนรองรับต่อวัน จำนวน ๕๗ ราย

งานบริการดูแลพยาบาลผู้สูงอายุแบบไปกลับ

ศูนย์ฯ ให้บริการเชิงป้องกันไม่ให้ผู้สูงอายุอยู่ในภาวะจำเป็นต้องดูแลพยาบาลตลอดจนให้บริการผู้สูงอายุที่อยู่ในภาวะที่จำเป็นต้องได้รับการดูแลพยาบาล โดยผู้สูงอายุที่อยู่ที่บ้านสามารถใช้กำลังร่างกายของตนเองได้อย่างเต็มที่และใช้ชีวิตแบบช่วยเหลือตนเองได้อย่างต่อเนื่อง ซึ่งผู้สูงอายุสามารถเข้าร่วมโครงการหลายประเภทแบบไปกลับที่ศูนย์ฯ เช่น โครงการตรวจสุขภาพ โครงการดูแลพยาบาล โครงการอาหาร โครงการฝึกสมรรถภาพร่างกาย สำหรับผู้สูงอายุที่อยู่ในภาวะต่าง ๆ รวมถึงผู้สูงอายุที่ต้องการความช่วยเหลือด้วยอุปกรณ์



ทางการแพทย์หรือผู้สูงอายุที่มีอาการโรคสมองเสื่อม จะได้รับการดูแลรายบุคคลอย่างเหมาะสมโดยเจ้าหน้าที่เฉพาะทาง นอกจากนี้ ศูนย์ฯ เปิดรับปรึกษาเกี่ยวกับการใช้ชีวิตประจำวันสำหรับผู้สูงอายุและให้ความช่วยเหลือครอบครัวที่คอยดูแลพยาบาลผู้สูงอายุเช่นกัน

งานบริการช่วยเหลือดูแลพยาบาลผู้สูงอายุที่พักอาศัยที่บ้าน

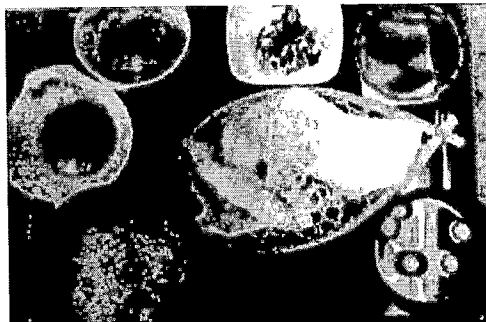
ศูนย์ฯ ให้บริการเชิงป้องกันไม่ให้ผู้สูงอายุอยู่ในภาวะจำเป็นต้องดูแลพยาบาลตลอดจนให้บริการผู้สูงอายุที่อยู่ในภาวะที่จำเป็นต้องได้รับการดูแลพยาบาล โดยมีเจ้าหน้าที่เฉพาะทางด้าน การช่วยเหลือดูแลพยาบาลผู้สูงอายุตามสภาพร่างกาย สภาพการดูแลพยาบาล สภาพแวดล้อมในการใช้ชีวิต



และความต้องการของแต่ละคนด้วยการบริการที่เหมาะสมและสามารถใช้ทรัพยากรทางสังคมได้ นอกจากนี้ยังให้ความช่วยเหลือด้านการใช้ชีวิตของผู้สูงอายุและครอบครัวด้วยการให้บริการทางการแพทย์อย่างต่อเนื่อง

งานบริการกลุ่มเป้าหมายอื่นนอกจากการประกันเพื่อการดูแลพยาบาล

* งานบริการอาหารกลางวัน



การให้บริการช่วยเหลือในพื้นที่/ชุมชน

ศูนย์ช่วยเหลือแบบครอบคลุมสำหรับผู้สูงอายุในพื้นที่/ชุมชน เมืองมีหะคะ ฝั่งตะวันออก (ภายในศูนย์ดูแลผู้สูงอายุโคไซ)

ศูนย์ช่วยเหลือแบบครอบคลุมสำหรับผู้สูงอายุในพื้นที่/ชุมชน เมืองมีหะคะ ฝั่งตะวันตก (ภายในศูนย์ผู้สูงอายุเคยะเคเอน เมืองมีหะคะ)

- การให้ความช่วยเหลือ และคำปรึกษาแบบครบวงจร
- การจัดการแบบครอบคลุมและต่อเนื่อง
- งานพิทักษ์คุ้มครองสิทธิ
- งานป้องกันการเกิดภาวะต้องได้รับการดูแลพยาบาลในผู้สูงอายุ
- งานช่วยเหลือผู้สูงอายุในพื้นที่/ชุมชน

งานการให้ความช่วยเหลือ และคำปรึกษาแบบครบวงจร

มีหน่วยบริการให้คำปรึกษาแบบครบวงจรเกี่ยวกับผู้สูงอายุในพื้นที่/ชุมชน เริ่มตั้งแต่ระบบการประกันการดูแลพยาบาลผู้ป่วย การให้บริการเกี่ยวกับผู้สูงอายุแต่ละประเภทอาการ การใช้ชีวิตภายใต้การรักษาทางการแพทย์หรือดูแลทางการแพทย์ ปัญหาทางเศรษฐกิจ ความเครียดทางการร่างกายและจิตใจ และการให้คำปรึกษาที่ครอบคลุมถึงการพิทักษ์คุ้มครองสิทธิของผู้สูงอายุ

สนับสนุนการสร้างชีวิต
ความเป็นอยู่ที่เพียงพอพร้อม
สมบูรณ์ พร้อมพบปะและมี
ปฏิสัมพันธ์กับผู้คนในพื้นที่/
ชุมชน

งานให้ความช่วยเหลือเกี่ยวกับจัดการอย่างครอบคลุมและต่อเนื่อง

เนื่องด้วยภารกิจในการสนับสนุนเจ้าหน้าที่ผู้ดูแลพยาบาลผู้สูงอายุของหน่วยให้ความช่วยเหลือ ศูนย์ฯ มีการดำเนินการวางแผนและจัดประชุม รวมทั้งการวิจัยเพื่อการช่วยเหลือ และการฝึกอบรมพร้อมวางแผนการแก้ไขปัญหาต่าง ๆ



งานพิทักษ์คุ้มครองสิทธิผู้สูงอายุ

ดำเนินการรับมือและช่วยเหลือแบบบูรณาการ ดำเนินกิจกรรม เพื่อสร้างความตระหนักรู้และความเข้าใจร่วมกับหน่วยงานที่เกี่ยวข้อง เพื่อรับมือและตรวจพบการทำร้ายร่างกายผู้สูงอายุโดยเร็ว ส่วนผู้บริโภครู้สึกได้รับความเดือดร้อน มีการดำเนินการรับมือป้องกันการเกิดเหตุ กิจกรรมเพื่อสร้างความตระหนักรู้และความเข้าใจร่วมกับศูนย์ผู้บริโภค รวมทั้งดำเนินการพิทักษ์คุ้มครองสิทธิตามระบบดูแลผู้สูงอายุให้กับผู้ใช้บริการซึ่งประสบปัญหาในการตัดสินใจและความสามารถในการใช้ชีวิต



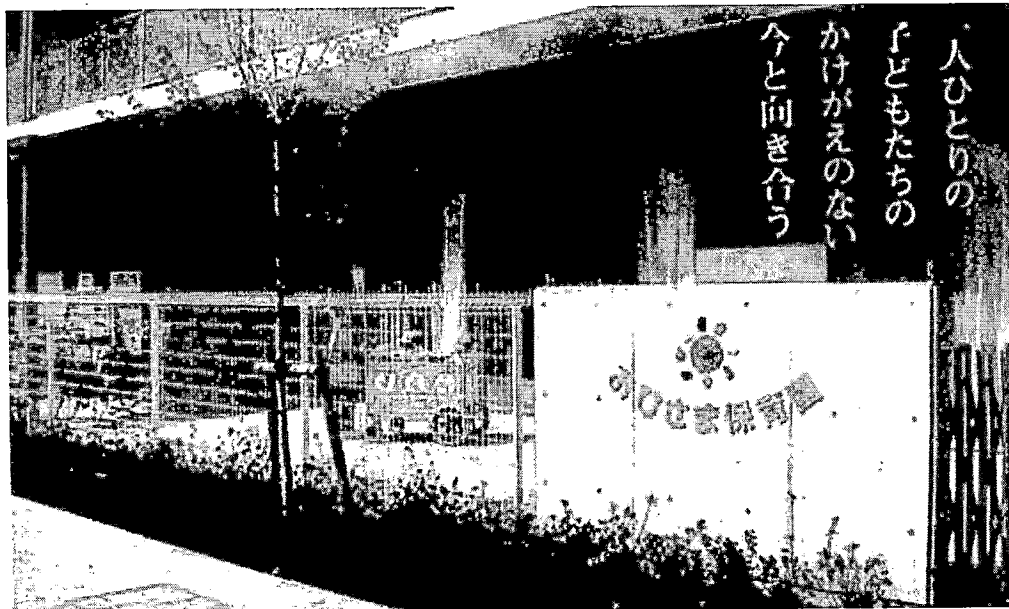
งานป้องกันการเกิดภาวะต้องได้รับการดูแลพยาบาลในผู้สูงอายุ

รับผิดชอบดำเนินการป้องกันการเกิดภาวะต้องได้รับการดูแลพยาบาลในผู้สูงอายุ เกี่ยวกับการใช้บริการของผู้สูงอายุที่ใช้บริการ ซึ่งเป็นกลุ่มเป้าหมายของศูนย์ฯ ภายใต้เกณฑ์ตรวจสอบหรือผู้ประเมินรับรองการให้ความช่วยเหลือที่จำเป็นสำหรับผู้สูงอายุ



งานช่วยเหลือผู้สูงอายุในพื้นที่/ชุมชน

ผลักดันและส่งเสริมการดำเนินมาตรการด้านโรคสมองเสื่อม การจัดระบบการให้บริการช่วยเหลือการใช้ชีวิตของผู้สูงอายุ การผลักดันความร่วมมือด้านการดูแลพยาบาลผู้สูงอายุ และการดูแลทางการแพทย์สำหรับผู้สูงอายุแบบพักอาศัยอยู่ที่บ้าน

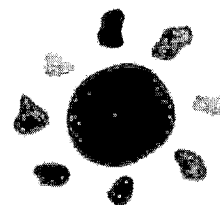
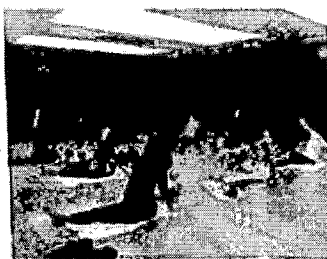
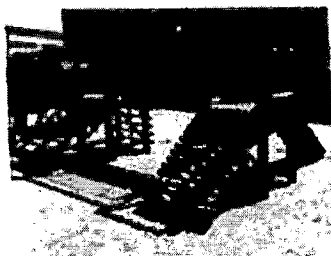


การให้บริการรับเลี้ยงเด็ก * สถานรับเลี้ยงเด็กโคโซ (ศูนย์รับเลี้ยงเด็กโอะฮิซะมะ)

- งานรับเลี้ยงเด็กหลังเวลาเลิกงาน
- งานรับเลี้ยงเด็กพิการ
- งานช่วยเหลือการเลี้ยงดูบุตรภายในพื้นที่ (เช่น รับฝากเลี้ยงเด็กชั่วคราว)
- เป็นศูนย์ขนาดรองรับ ๖๐ คน (จำนวนที่ใช้บริการ ๖๘ คน)

เราจะรับมือกับปัจจุบัน
ซึ่งไม่สามารถหาสิ่งใด
มาทดแทนของเด็กๆ
แต่ละคน

สถานรับเลี้ยงเด็กโคโซ (ศูนย์รับเลี้ยงเด็กโอะฮิซะมะ) เป็นสถานที่รับเลี้ยงขนาดรองรับ ๖๐ คน โดยดำเนินการเลี้ยงเด็กซึ่งปลูกฝังพื้นฐานด้านทางการความคิดและความสนใจของเด็กผ่านกิจกรรมเสริมประสบการณ์ที่สัมพันธ์กับธรรมชาติ รวมทั้งการเลี้ยงดูเด็กที่เน้นการแลกเปลี่ยนระหว่างวัย โดยใช้ลักษณะเด่นของสถานรับเลี้ยงเด็กที่สร้างอยู่ในสถานดูแลพยาบาลผู้สูงอายุ นอกจากนี้ ยังช่วยเหลือการเลี้ยงดูบุตรภายในพื้นที่/ชุมชน (ลานกิจกรรมพ่อแม่ลูก) และงานรับฝากเลี้ยงเด็กชั่วคราว เป็นต้น ในฐานะที่เป็นสถานรับเลี้ยงเด็กภายในชุมชน ทั้งนี้ สามารถสมัครขอรับบริการได้ที่ทำการเมืองมิหะคะ

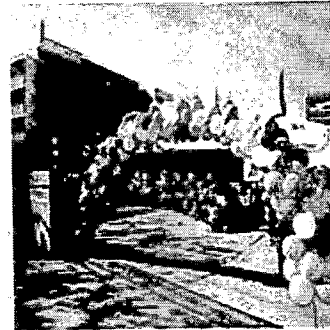
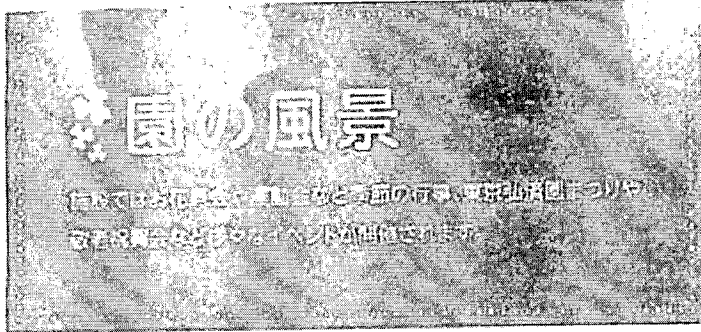


地域子育て支援として、子育て講座を開催しています。

ภาพการดำเนินการเปิดหลักสูตรเลี้ยงดูเด็กเพื่อช่วยเหลือการเลี้ยงดูเด็กภายในพื้นที่/ชุมชน

ภาพบรรยากาศของศูนย์บริการสวัสดิการสังคมโคโซเอ็น โตเกียว

ศูนย์ฯ มีการจัดกิจกรรมหลากหลายประเภท เช่น งานเทศกาลประจำปีของศูนย์ฯ กิจกรรมวันผู้สูงอายุ งานเทศกาลตามฤดูกาลมีงานชมดอกซากุระ การแข่งขันกีฬา



งานเทศกาลประจำปีของศูนย์ฯ



งานชมดอกซากุระ



การแข่งขันกีฬาของเด็ก



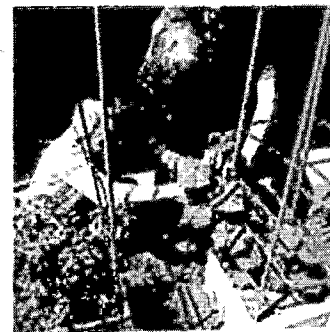
กิจกรรมวันผู้สูงอายุ



การเก็บเกี่ยวผลผลิตโดยเด็กเล็ก
ภายในศูนย์ฯ



งานเลี้ยงรื่นเริงคล้ายร้อน
ในฤดูร้อน



การปลูก-จัดสวน



เทศกาลเซ็ทสึบุน



การจัดไฟประดับสถานที่



กิจกรรมวันให้บริการภายในพื้นที่/
ชุมชนของศูนย์ผู้สูงอายุเคะยะคิเอน